



ធនាគារជាតិ នៃ កម្ពុជា
NATIONAL BANK OF CAMBODIA

ព្រឹត្តិបត្រស្ថិតិសេដ្ឋកិច្ច និងរូបិយវត្ថុ Economic and Monetary Statistics Bulletin

ខែតុលា ឆ្នាំ២០២៤
OCTOBER 2024



លេខ៣៧២ – ឆ្នាំទី៣២

SERIES NO. 372- 32ND YEAR

មាតិកា

ទំព័រ

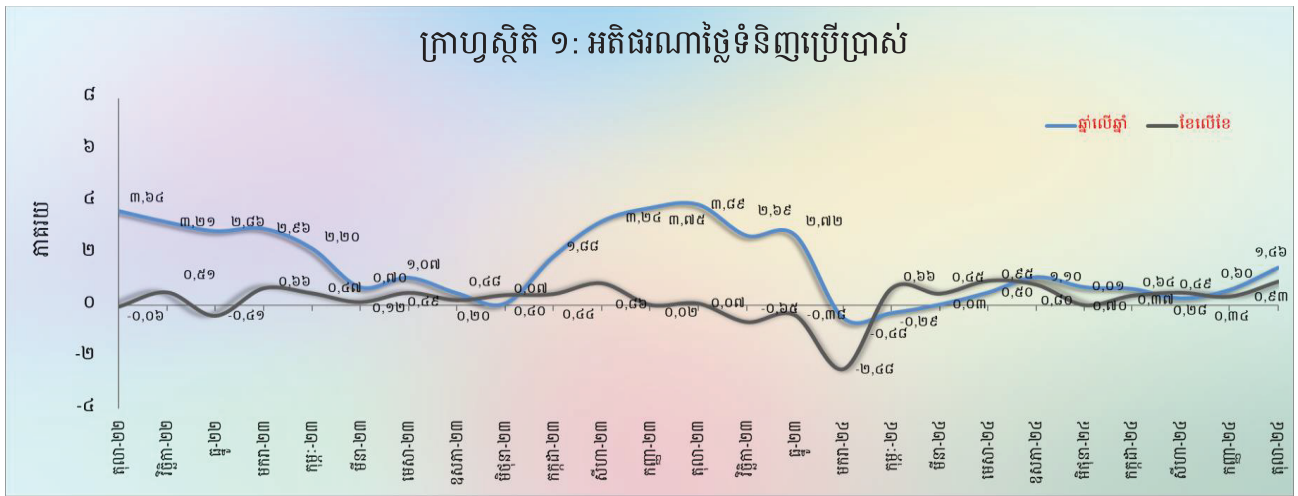
- សេចក្តីផ្តើម..... ១
- អត្រាប្តូរប្រាក់..... ១
- ការផ្គត់ផ្គង់រូបិយវត្ថុ..... ១
- ទ្រព្យសកម្មក្នុងស្រុកសុទ្ធនៃគ្រឹះស្ថានទទួលប្រាក់បញ្ញើ..... ២
- ទ្រព្យសកម្មបរទេសសុទ្ធនៃគ្រឹះស្ថានទទួលប្រាក់បញ្ញើ..... ២
- ប្រតិបត្តិការរបស់គ្រឹះស្ថានទទួលប្រាក់បញ្ញើផ្សេងទៀត..... ៣
- ប្រតិបត្តិការរបស់គ្រឹះស្ថានហិរញ្ញវត្ថុផ្សេងទៀត..... ៣
- អត្រាការប្រាក់លើប្រាក់កម្ចី និងប្រាក់បញ្ញើរបស់ធនាគារទទួលប្រាក់បញ្ញើ..... ៣
- ការមកដល់នៃភ្ញៀវបរទេស..... ៤
- ពាណិជ្ជកម្មទំនិញអន្តរជាតិ..... ៤
- តារាង ១ : សន្ទស្សន៍ថ្លៃទំនិញប្រើប្រាស់ និងអត្រាអតិផរណា..... ៦
- តារាង ២ : មុខទំនិញឡើងថ្លៃក្នុងខែតុលា ឆ្នាំ២០២៤..... ៧
- តារាង ៣ : ផលិតផលក្នុងស្រុកសរុប (ផសស)..... ៨
- ក្រាហ្វស្តិត ១ : ផលិតផលក្នុងស្រុកសរុបតាមសកម្មភាពសេដ្ឋកិច្ច (គិតតាមថ្ងៃថេរ ឆ្នាំ២០១៤)..... ៨
- ក្រាហ្វស្តិត ២ : ផលិតផលក្នុងស្រុកសរុបតាមសកម្មភាពសេដ្ឋកិច្ច (គិតតាមថ្ងៃបច្ចុប្បន្ន)..... ៨
- តារាង ៤ : សន្ទស្សន៍ថ្លៃលំនៅដ្ឋាន..... ៩
- ក្រាហ្វស្តិត ៣ : បម្រែបម្រួលប្រចាំខែនៃសន្ទស្សន៍ថ្លៃលំនៅដ្ឋាន..... ៩
- ក្រាហ្វស្តិត ៤ : បម្រែបម្រួលប្រចាំឆ្នាំនៃសន្ទស្សន៍ថ្លៃលំនៅដ្ឋាន..... ៩
- តារាង ៥ : គម្រោងវិនិយោគដែលបានអនុម័តតាមវិស័យ..... ១០
- ក្រាហ្វស្តិត ៥ : ការវិនិយោគជាអចលនទ្រព្យតាមវិស័យ..... ១០
- ក្រាហ្វស្តិត ៦ : ចំនួនគម្រោងវិនិយោគតាមវិស័យ..... ១០
- តារាង ៦ : គម្រោងវិនិយោគដែលបានអនុម័តតាមបណ្តាប្រទេសចម្បងៗ..... ១១
- តារាង ៧ : អត្រាប្តូរប្រាក់ប្រចាំថ្ងៃ ក្នុងខែតុលា ឆ្នាំ២០២៤..... ១២
- តារាង ៨ : អត្រាប្តូរប្រាក់ប្រចាំខែ (អត្រាចុងគ្រា រៀល/១ដុល្លារអាមេរិក)..... ១៣
- ក្រាហ្វស្តិត ៧ : និន្នាការអត្រាប្តូរប្រាក់ប្រចាំខែ..... ១៣
- តារាង ៩ : តម្លៃប្រាក់រៀលធៀបជាមួយនឹងរូបិយប័ណ្ណផ្សេងៗ (អត្រាទិញផ្លូវការចុងខែ)..... ១៤
- តារាង ១០ : អត្រាការប្រាក់លើប្រាក់បញ្ញើនិងប្រាក់កម្ចីរបស់ធនាគាររៀល..... ១៥
- តារាង ១១ : ស្ថានភាពធនាគារកណ្តាល..... ១៦
- តារាង ១២ : ស្ថានភាពគ្រឹះស្ថានទទួលប្រាក់បញ្ញើផ្សេងទៀត..... ១៧
- តារាង ១៣ : ស្ថានភាពគ្រឹះស្ថានទទួលប្រាក់បញ្ញើ..... ១៨
- តារាង ១៤ : ស្ថានភាពគ្រឹះស្ថានហិរញ្ញវត្ថុផ្សេងទៀត..... ១៩
- តារាង ១៥ : ស្ថានភាពគ្រឹះស្ថានហិរញ្ញវត្ថុ..... ២០
- ក្រាហ្វស្តិត ៨ : ស្ថានភាពគ្រឹះស្ថានហិរញ្ញវត្ថុ..... ២១
- ក្រាហ្វស្តិត ៩ : ធាតុនៃរូបិយវត្ថុសរុប..... ២១
- តារាង ១៦ : ឥណទានផ្តល់ដោយធនាគារទទួលប្រាក់បញ្ញើតាមប្រភេទជំនួញ..... ២២
- ក្រាហ្វស្តិត ១០ : ឥណទានផ្តល់ដោយធនាគារទទួលប្រាក់បញ្ញើតាមប្រភេទជំនួញ ក្នុងខែតុលា ឆ្នាំ២០២៤ (%នៃឥណទានសរុប).. ២២
- តារាង ១៧ : បម្រែបម្រួលប្រចាំខែនៃឥណទានផ្តល់ដោយធនាគារទទួលប្រាក់បញ្ញើតាមប្រភេទជំនួញ..... ២៣
- តារាង ១៨ : ប្រាក់បញ្ញើនៅធនាគារទទួលប្រាក់បញ្ញើ..... ២៤
- ក្រាហ្វស្តិត ១១ : ប្រាក់បញ្ញើចំណាត់ថ្នាក់តាមប្រភេទរូបិយវត្ថុ ក្នុងខែតុលា ឆ្នាំ២០២៤ (%នៃប្រាក់បញ្ញើសរុប)..... ២៤
- តារាង ១៩ : បម្រែបម្រួលប្រចាំខែនៃប្រតិបត្តិការទទួលប្រាក់បញ្ញើរបស់ធនាគារទទួលប្រាក់បញ្ញើ..... ២៥
- ក្រាហ្វស្តិត ១២ : ប្រាក់បញ្ញើជាជម្រើសចំណាត់ថ្នាក់តាមប្រភេទ ក្នុងខែតុលា ឆ្នាំ២០២៤ (%នៃប្រាក់បញ្ញើសរុប)..... ២៦
- ក្រាហ្វស្តិត ១៣ : ប្រាក់បញ្ញើជម្រើសចំណាត់ថ្នាក់តាមប្រភេទ ក្នុងខែតុលា ឆ្នាំ២០២៤ (%នៃប្រាក់បញ្ញើជម្រើសចំណាត់ថ្នាក់សរុប)..... ២៦
- តារាង ២០ : សកម្មភាពផ្តល់ឥណទានរបស់គ្រឹះស្ថានមីក្រូហិរញ្ញវត្ថុ និងអង្គការមិនមែនរដ្ឋាភិបាល..... ២៧
- តារាង ២១ : ការដាត់ទាត់មូលប្បទានបត្រជាប្រាក់រៀលតាមរយៈសភាដាត់ទាត់..... ២៨
- តារាង ២២ : ការដាត់ទាត់មូលប្បទានបត្រជាប្រាក់ដុល្លារតាមរយៈសភាដាត់ទាត់..... ២៩
- តារាង ២៣ : ចំនួនភ្ញៀវបរទេសមកដល់ប្រទេសកម្ពុជា..... ៣០
- តារាង ២៤ : ស្ថិតិនាំចូល និងនាំចេញទំនិញរបស់ប្រទេសកម្ពុជា..... ៣១
- តារាង ២៥ : ប្រព័ន្ធធនាគារនៅប្រទេសកម្ពុជា..... ៣២-៣៣

សេចក្តីផ្តើម

អតិផរណាថ្លៃទំនិញប្រើប្រាស់រួមក្នុងខែតុលា ឆ្នាំ២០២៤ នេះ បានកើនឡើងធៀបនឹងខែកញ្ញា ខណៈដែលអត្រាប្តូរប្រាក់រៀលបានធ្លាក់ថ្លៃធៀបនឹងប្រាក់ដុល្លារអាមេរិក។ ក្នុងអំឡុងពេលនេះដែរ ប្រាក់បញ្ញើរបស់និវាសនក្នុងវិស័យធនាគារ និងឥណទានចំពោះវិស័យឯកជនបានបន្តកើនឡើងបន្តិចបន្តួច។ ទន្ទឹមនេះ ជញ្ជីងពាណិជ្ជកម្មទំនិញអន្តរជាតិបានបង្ហាញនូវឱនភាព។

សន្ទស្សន៍ថ្លៃទំនិញប្រើប្រាស់

អតិផរណាថ្លៃទំនិញប្រើប្រាស់ (ខែលើខែ) នៅភ្នំពេញមានកម្រិត ០,៩៣% ក្នុងខែតុលា ឆ្នាំ២០២៤ ពីអត្រា ០,៣៤% ក្នុងខែកញ្ញា ក្នុងនោះសន្ទស្សន៍ថ្លៃទំនិញដប់មួយក្រុមក្នុងចំណោមទាំងដប់ពីរក្រុមបានកើនឡើងខណៈដែលមួយក្រុមផ្សេងទៀតបានធ្លាក់ថ្លៃ។



ផ្អែកលើបម្រែបម្រួលឆ្នាំលើឆ្នាំនៃសន្ទស្សន៍ថ្លៃទំនិញប្រើប្រាស់រួមបានកើនឡើង ១,៤៦% ក្នុងខែតុលា ឆ្នាំ២០២៤ ពីអត្រា ០,៦% ក្នុងខែកញ្ញា ដែលឆ្លុះបញ្ចាំងជាចម្បងពីការឡើងថ្លៃនៃ ក្រុមអាហារនិងភេសជ្ជៈមិនមានជាតិស្រវឹងសម្លៀកបំពាក់និងស្បែកជើង និងភោជនីយដ្ឋាន។

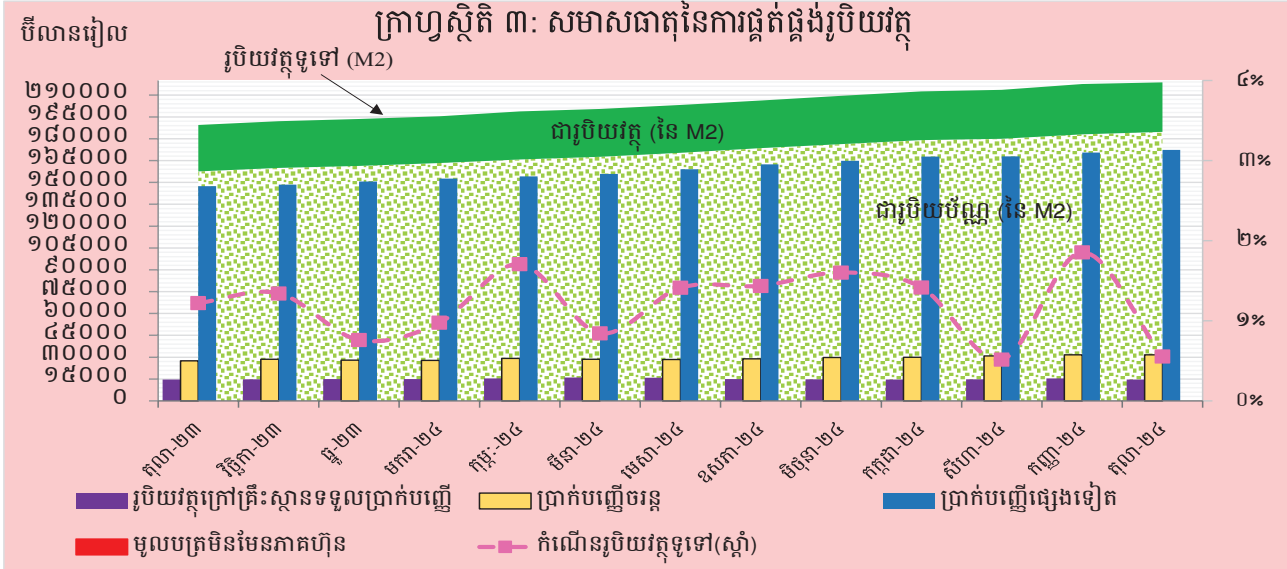
អត្រាប្តូរប្រាក់

ក្នុងខែតុលា ឆ្នាំ២០២៤ នេះ អត្រាទិញទីផ្សារចុងគ្រាប្រាក់រៀលធៀបនឹងប្រាក់ដុល្លារអាមេរិកមានអត្រា ៤.០៦៣ រៀលក្នុងមួយដុល្លារអាមេរិក ដោយបានធ្លាក់ថ្លៃ ០,១៧% ធៀបនឹងខែកញ្ញា។



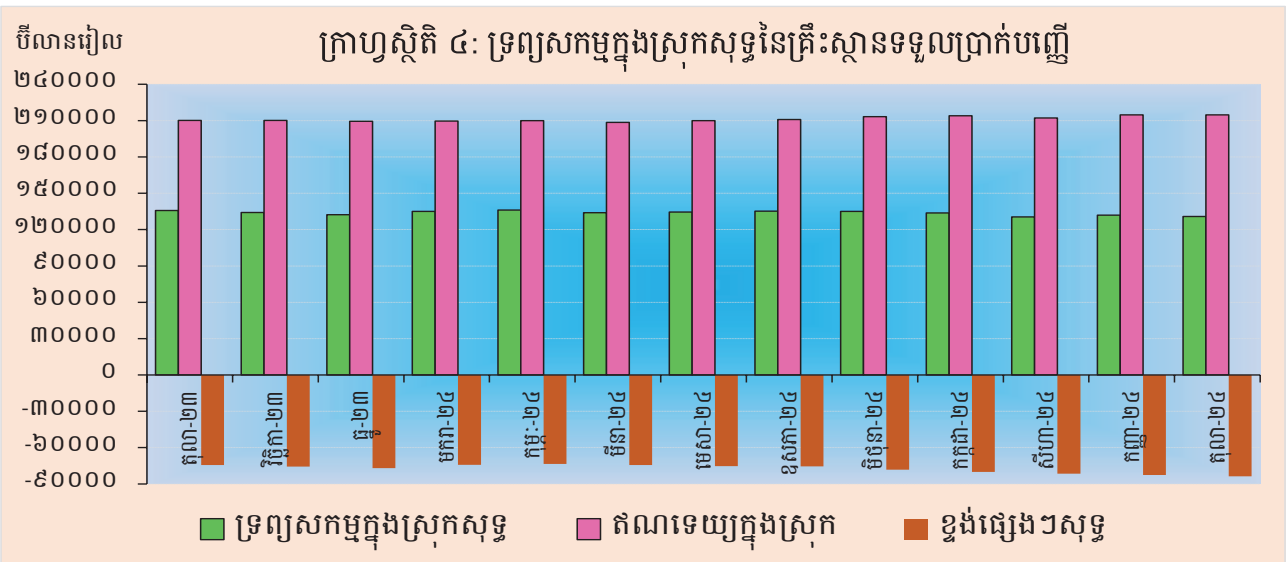
ការផ្គត់ផ្គង់រូបិយវត្ថុ

រូបិយវត្ថុទូទៅ (M2) បានកើនឡើងដល់ចំនួន ២១៨.៧២៨,៤ ប៊ីលានរៀល ក្នុងខែតុលា ឆ្នាំ២០២៤ ពេល គឺកើន ០,៦% ធៀបនឹងខែកញ្ញា ឆ្នាំ២០២៤។ សមាសធាតុចម្បងរបស់ M2 បានបង្ហាញថា ប្រាក់បញ្ញើផ្សេងៗ និង ប្រាក់បញ្ញើចរន្តបានកើនឡើងចំនួន ២,៧% និង ០,១% រៀងគ្នា ខណៈដែលរូបិយវត្ថុក្រៅគ្រឹះស្ថានទទួលប្រាក់បញ្ញើ ថយ ៤,១% ។



ទ្រព្យសកម្មក្នុងស្រុកសុទ្ធនៃគ្រឹះស្ថានទទួលប្រាក់បញ្ញើ

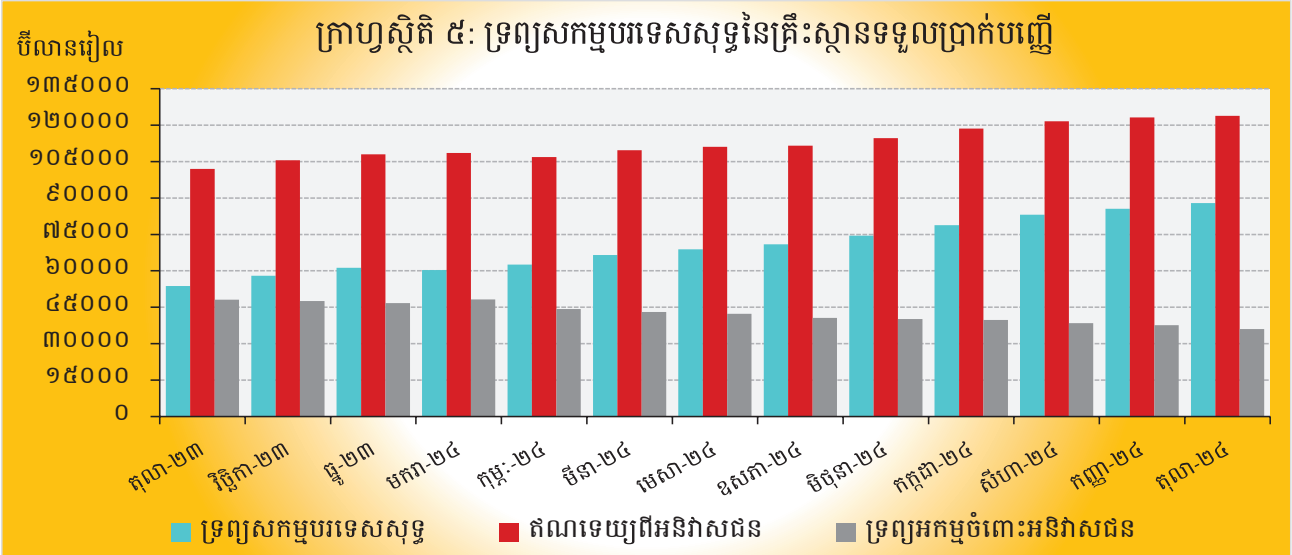
ទ្រព្យសកម្មក្នុងស្រុកសុទ្ធនៃគ្រឹះស្ថានទទួលប្រាក់បញ្ញើបានថយចុះ ០,៨% មក ១៣០.៨៦៥,៣ ប៊ីលានរៀល ក្នុងខែតុលា ឆ្នាំ២០២៤ ធៀបនឹងខែកញ្ញា។ ការថយចុះនេះបណ្តាលមកពីការថយចុះនៃខ្ទង់ផ្សេងៗសុទ្ធចំនួន ១,៣% និងខ្ទង់ឥណទេយក្នុងស្រុកសុទ្ធ ០,០២%។



ការថយចុះនៃខ្ទង់ឥណទេយក្នុងស្រុកសុទ្ធ បណ្តាលមកពីថយចុះនៃខ្ទង់ឥណទានសុទ្ធចំពោះគ្រឹះស្ថានសាធារណៈ មិនមែនហិរញ្ញវត្ថុ និងខ្ទង់ឥណទានសុទ្ធចំពោះគ្រឹះស្ថានហិរញ្ញវត្ថុផ្សេងៗចំនួន ២,៧% និង ០,៨% រៀងគ្នា ខណៈដែល ខ្ទង់ឥណទានចំពោះវិស័យឯកជនកើន ០,២%។ ការថយចុះនៃខ្ទង់ផ្សេងៗសុទ្ធបណ្តាលមកពីការថយចុះនៃខ្ទង់ផ្សេងៗ ចំនួន ២៥,២% និងខ្ទង់ដើមទុន ១,៧%។

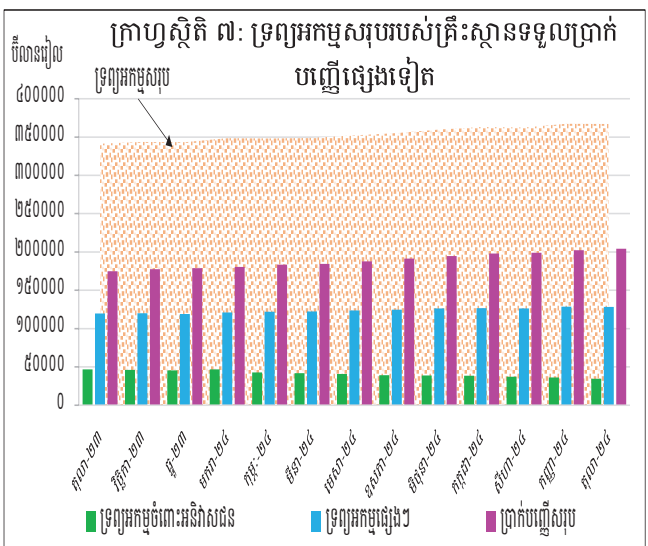
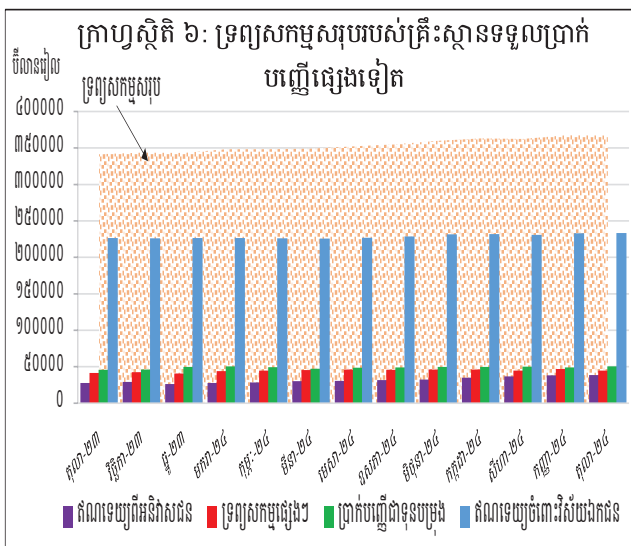
ទ្រព្យសកម្មបរទេសសុទ្ធនៃគ្រឹះស្ថានទទួលប្រាក់បញ្ញើ

ទ្រព្យសកម្មបរទេសសុទ្ធនៃវិស័យធនាគារបានកើនឡើងដល់ចំនួន ៨៧.៨៦៣,២ ប៊ីលានរៀល នៅខែតុលា ឆ្នាំ២០២៤ (កើន ២,៧% ធៀបនឹងខែកញ្ញា)។ ការកើនឡើងនេះ ជាចម្បងបណ្តាលមកពីការកើនឡើងនៃខ្ទង់ ទ្រព្យសកម្មបរទេសផ្សេងៗ និងខ្ទង់ទុនបម្រុងអន្តរជាតិសរុបចំនួន ០,៩% និង ០,៣% រៀងគ្នា ស្របពេលដែល ខ្ទង់ទ្រព្យសកម្មបរទេស បានថយចុះចំនួន ៤,៥%។



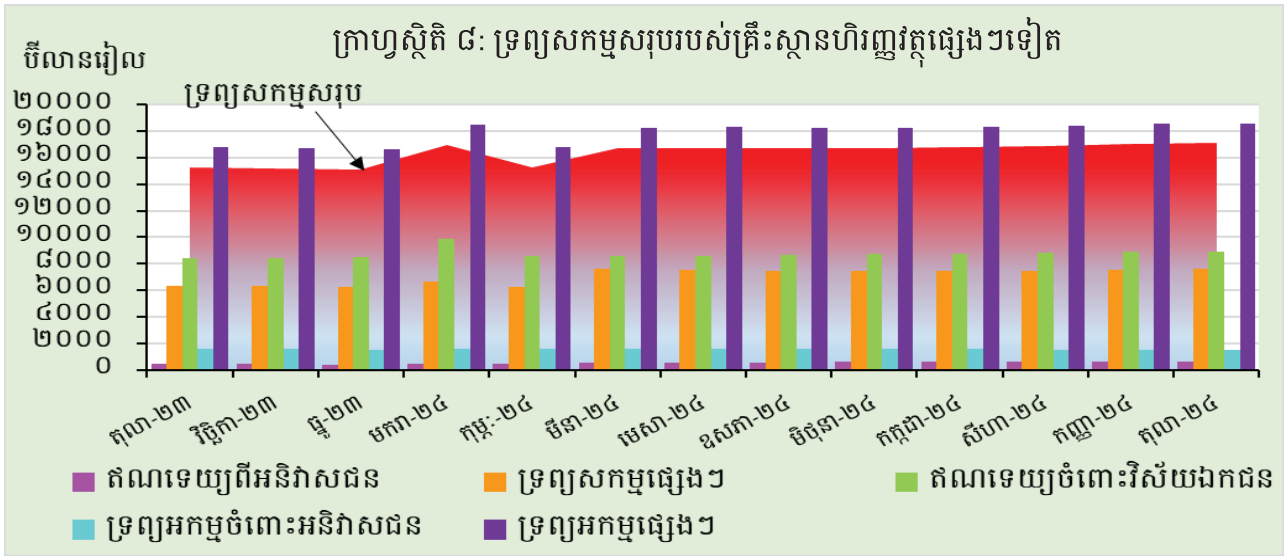
ប្រតិបត្តិការរបស់គ្រឹះស្ថានទទួលប្រាក់បញ្ញើផ្សេងៗទៀត

ទ្រព្យសកម្មសរុបរបស់គ្រឹះស្ថានទទួលប្រាក់បញ្ញើផ្សេងៗទៀត (រាប់បញ្ចូលធនាគារពាណិជ្ជ និងគ្រឹះស្ថានមីក្រូ-ហិរញ្ញវត្ថុទទួលប្រាក់បញ្ញើ) ក្នុងខែតុលា ឆ្នាំ២០២៤ នេះ មានចំនួន ៣៦៧.១៦០,៦ ប៊ីលានរៀល ថយចុះ ០,០៤% ធៀបនឹងខែមុន។



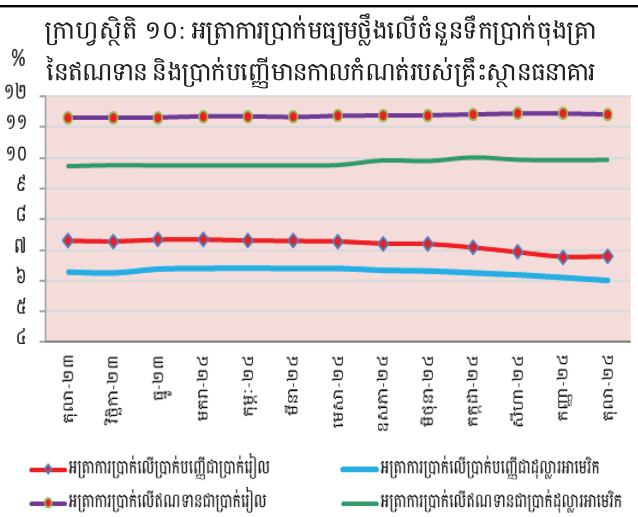
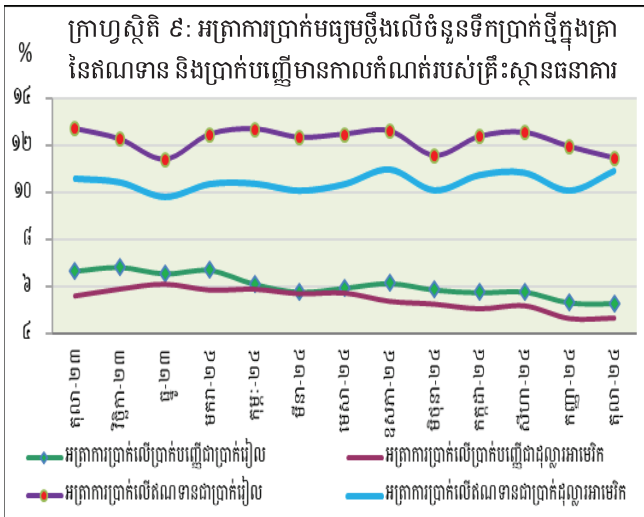
ប្រតិបត្តិការរបស់គ្រឹះស្ថានហិរញ្ញវត្ថុផ្សេងៗទៀត

ទ្រព្យសកម្មសរុបរបស់គ្រឹះស្ថានហិរញ្ញវត្ថុផ្សេងៗទៀតក្នុងខែតុលា ឆ្នាំ២០២៤ នេះ បានកើនឡើង ០,៣% ធៀបនឹងខែកញ្ញា ដល់ចំនួន ១៧.១១៣,៥ ប៊ីលានរៀល។



អត្រាការប្រាក់លើប្រាក់បញ្ញើ និងឥណទានរបស់ធនាគារទទួលប្រាក់បញ្ញើ

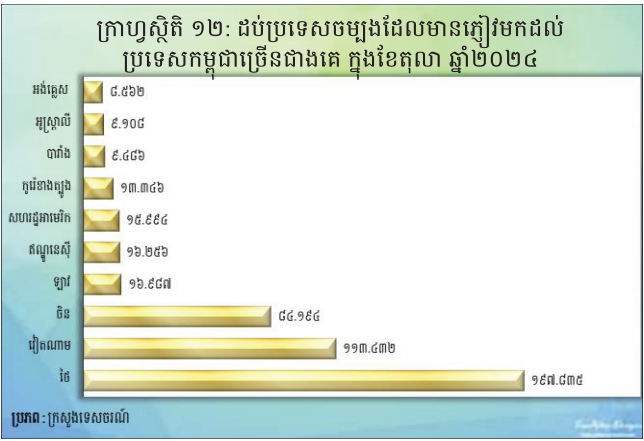
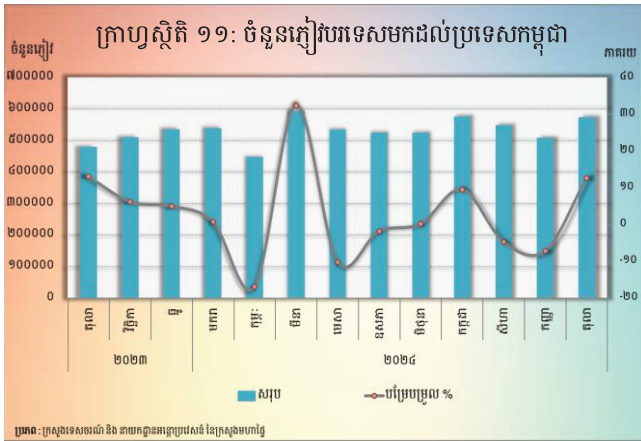
បម្រែបម្រួលអត្រាការប្រាក់លើប្រាក់បញ្ញើ និងប្រាក់កម្ចីនៃវិស័យធនាគារ ក្នុងខែតុលា ឆ្នាំ២០២៤ នេះ បង្ហាញថា អត្រាការប្រាក់លើប្រាក់បញ្ញើមានកាលកំណត់ដែលវាស់ដោយកម្រិតមធ្យមថ្លឹងតាមទំហំនៃប្រតិបត្តិការធនាគារ (ប្រាក់បញ្ញើក្នុងខែ) ជាប្រាក់រៀលបានថយចុះ ០,៤៦% មកអត្រា ៥,២៦% និងអត្រាការប្រាក់ដូចគ្នាជាដុល្លារអាមេរិកបានថយចុះ ០,០២% មកអត្រា ៤,៦២%។ ក្នុងអំឡុងពេលនេះដែរ អត្រាការប្រាក់លើប្រាក់កម្ចីមានកាលកំណត់ដែលវាស់ដោយកម្រិតមធ្យមថ្លឹងតាមទំហំប្រតិបត្តិការធនាគារ (ប្រាក់កម្ចីក្នុងខែ) ជាប្រាក់រៀលបានថយចុះ ០,៤៨% មកអត្រា ១១,៤៥% និងអត្រាការប្រាក់ដូចគ្នាជាដុល្លារអាមេរិកបានថយចុះ ០,៤៨% មកអត្រា ១០,៩%។



ការមកដល់នៃភ្ញៀវបរទេស

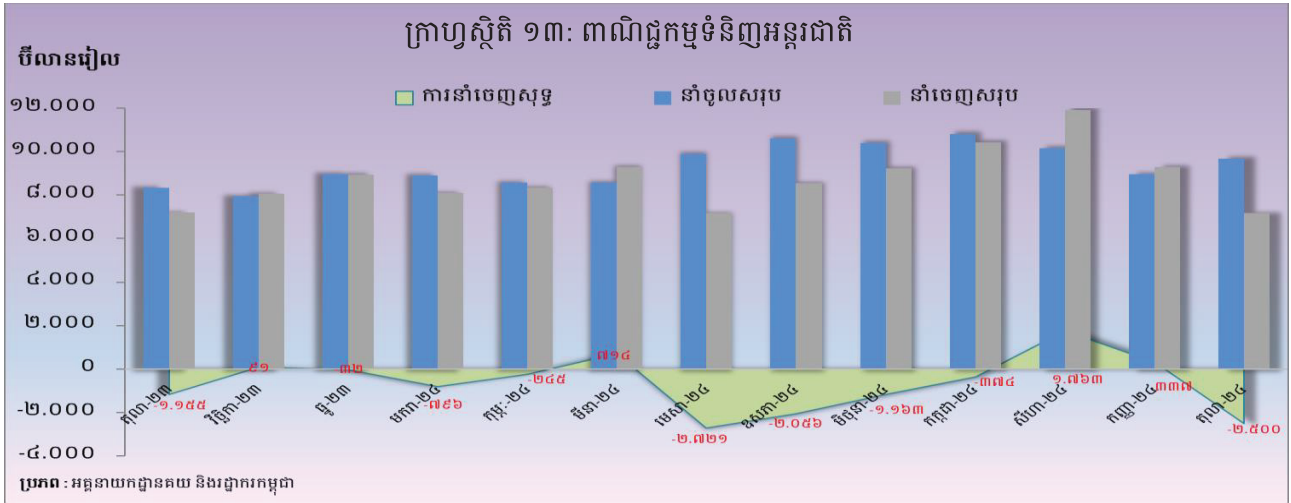
ចំនួនភ្ញៀវបរទេសមកដល់ប្រទេសកម្ពុជាក្នុងខែតុលា ឆ្នាំ២០២៤ នេះ មានចំនួន ៥៧៤.២០៦ នាក់ កើនឡើង ១២,៧% បន្ទាប់ពីបានថយចុះ ៧,២% កាលពីខែមុន។ គោលបំណងចម្បងនៃភ្ញៀវបរទេសមកដល់ប្រទេសកម្ពុជា គឺការធ្វើវិស្សមកាល និងជំនួញ ដែលមានសមាមាត្រ ៧៣,៨% និង ២៤,៦% នៃចំនួនភ្ញៀវសរុប រៀងគ្នា។

សមាមាត្រនៃភ្ញៀវទេសចររបរទេសចូលមកប្រទេសកម្ពុជាច្រើនជាងគេ គឺមកពី ប្រទេស ថៃ វៀតណាម ចិន ឡាវ ឥណ្ឌូនេស៊ី សហរដ្ឋអាមេរិក កូរ៉េខាងត្បូង បារាំង អូស្ត្រាលី និងចក្រភពអង់គ្លេស។

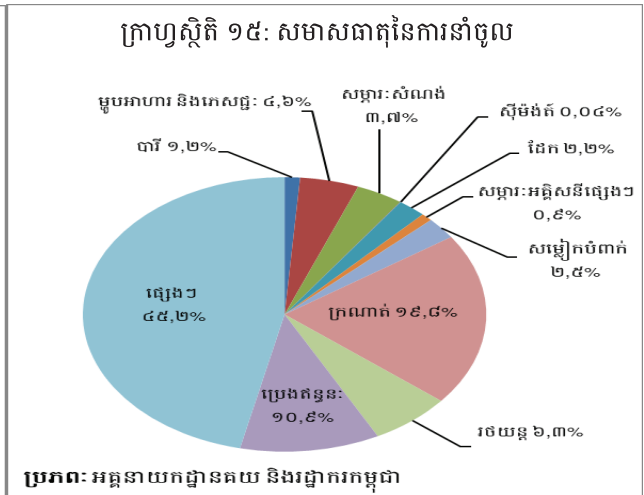
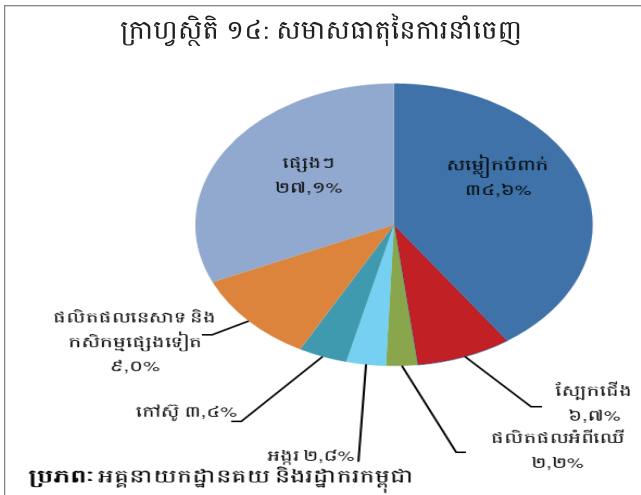


ពាណិជ្ជកម្មទំនិញអន្តរជាតិ

ក្នុងខែតុលា ឆ្នាំ២០២៤ ពាណិជ្ជកម្មទំនិញអន្តរជាតិបានបង្ហាញនូវឱនភាព ២.៤៩៩,៦ ប៊ីលានរៀល (២៥,៨%) បន្ទាប់ពីអតិរេក ៣៣៦,៦ ប៊ីលានរៀល (៣,៨%) ក្នុងខែកញ្ញា។



សមាសធាតុចម្បងនៃការនាំចេញសរុបក្នុងខែនេះគឺ សម្លៀកបំពាក់ ផលិតផលនេសាទនិងកសិកម្មផ្សេងៗ ផលិតផលកាត់ដេរផ្សេងៗ ស្បែកជើង កៅស៊ូ អង្ករ គ្រឿងបំណែកអេឡិចត្រូនិច ផលិតផលអំពីឈើ កង់ និងគ្រឿងបន្លាស់រថយន្ត។ រីឯ សមាសធាតុចម្បងនៃការនាំចូលសរុបក្នុងខែនេះគឺ ក្រណាត់ ប្រេងឥន្ធនៈ រថយន្ត ម្ហូបអាហារនិងភេសជ្ជៈ សម្ភារៈសំណង់ សម្លៀកបំពាក់ ដែក បារី ដី ថ្នាំពេទ្យ និងសម្ភារៈអគ្គីសនីផ្សេងៗ។



តារាង ១ : សន្ទស្សន៍វិជ្ជាជីវៈប្រើប្រាស់ និងអត្រាអតិថិជន

១. សន្ទស្សន៍វិជ្ជាជីវៈប្រើប្រាស់ (CPI) និងសន្ទស្សន៍វិជ្ជាជីវៈប្រើប្រាស់មុខដុំជីវៈ (តុលា-ធ្នូ ២០០៦=១០០)	ឧសភា-២៤	មិថុនា-២៤	កក្កដា-២៤	សីហា-២៤	កញ្ញា-២៤	តុលា-២៤
មុខដុំជីវៈប្រើប្រាស់	២០៣,៥៥	២០៣,៥៦	២០៤,៣២	២០៥,៣៣	២០៦,០៣	២០៧,៩៣
អាហារ និងភេសជ្ជៈ:មិនមែនជាតិស្រវឹង	២៥៤,៦៥	២៥៣,៨៥	២៥៤,៥៥	២៥៦,៤៥	២៥៨,៧១	២៦១,៦៥
ភេសជ្ជៈ:មានជាតិស្រវឹង និងថ្នាំជក់	១៨២,៩២	១៨៣,៤១	១៨៣,៤០	១៨៤,១៩	១៨៤,៥៦	១៨៥,១៥
សម្លៀកបំពាក់ និងស្បែកជើង	១៨៤,២៣	១៨៥,១៦	១៨៦,៤៤	១៨៧,៨៦	១៩០,១៨	១៩២,៤០
ផ្ទះសំបែង ទឹក អគ្គិសនី ឧស្ម័ន និងឥន្ធនៈដទៃទៀត	១៤០,៩៤	១៤១,១៥	១៤១,៥៩	១៤២,១៨	១៤២,៤២	១៤២,៧៧
គ្រឿងសង្ហារឹម សម្ភារៈប្រើប្រាស់គ្រួសារនិងការរំចៅផ្ទះជាប្រចាំ	១៦៣,៧១	១៦៣,៨៧	១៦៤,៣៨	១៦៤,៨៥	១៦៥,៦០	១៦៦,៣៦
សុខាភិបាល	១៤៣,៩៤	១៤៧,៣២	១៤៧,៦៣	១៤៨,២៨	១៤៩,០២	១៤៨,៨៦
ការដឹកជញ្ជូន	១២៤,៩៨	១២៥,០១	១២៦,៣១	១២៥,២៦	១២៦,៧៧	១២៧,១០
ធម្មនាគមន៍	៦៦,៥៣	៦៦,៤៧	៦៦,៥០	៦៦,៥១	៦៦,៥៩	៦៦,៦២
ការកម្សាន្ត និងវប្បធម៌	១៣២,០៣	១៣២,១២	១៣៣,៣២	១៣៣,៧១	១៣៤,៤១	១៣៤,៣២
ការសិក្សា	១៧៥,៩៤	១៧៥,៩៤	១៧៥,៩៤	១៧៦,៥៧	១៧៧,៦៨	១៧៨,៦២
ភោជនីយដ្ឋាន	៣២៦,៤៥	៣២៨,៣៥	៣៣០,១០	៣៣០,៦២	៣៣២,៤៦	៣៣៣,២៥
ទំនិញ និងសេវាកម្មផ្សេងៗ	១៧១,១៥	១៧១,៣៩	១៧១,៨១	១៧២,៤៤	១៧៣,០៨	១៧៣,៨៤
២. បម្រែបម្រួលជាភាគរយនៃសន្ទស្សន៍វិជ្ជាជីវៈប្រើប្រាស់ និងធាតុដុំ						
២.១ បម្រែបម្រួលជាភាគរយប្រចាំខែ						
មុខដុំជីវៈប្រើប្រាស់	០,៤០	០,០១	០,៣៧	០,៤៩	០,៣៤	០,៩៣
អាហារ និងភេសជ្ជៈ:មិនមែនជាតិស្រវឹង	១,៤៤	-០,៣១	០,២៧	០,៧៦	០,៨៦	១,១៤
ភេសជ្ជៈ:មានជាតិស្រវឹង និងថ្នាំជក់	០,១០	០,២៧	០,០០	០,៤៣	០,២០	០,៣២
សម្លៀកបំពាក់ និងស្បែកជើង	១,៣៥	០,៥១	០,៦៩	០,៧៦	១,២៣	១,១៧
ផ្ទះសំបែង ទឹក អគ្គិសនី ឧស្ម័ន និងឥន្ធនៈដទៃទៀត	០,៤២	០,១៥	០,៣១	០,៤១	០,១៧	០,២៤
គ្រឿងសង្ហារឹម សម្ភារៈប្រើប្រាស់គ្រួសារនិងការរំចៅផ្ទះជាប្រចាំ	០,៣៤	០,០៩	០,៣១	០,២៩	០,៤៦	០,៤៦
សុខាភិបាល	០,៣៣	២,៣៥	០,២១	០,៤៤	-២,២០	២,៦៥
ការដឹកជញ្ជូន	-២,៣៨	០,០២	១,០៤	-០,៨៣	-២,៧៩	១,០៩
ធម្មនាគមន៍	០,០៦	-០,១០	០,០៥	០,០២	០,១១	០,០៥
ការកម្សាន្ត និងវប្បធម៌	០,៣៧	០,០៧	០,៩១	០,២៩	០,៥៣	-០,០៧
ការសិក្សា	០,៣៦	០,០០	០,០០	០,៣៦	០,៦៣	០,៥៣
ភោជនីយដ្ឋាន	០,៦២	០,៥៨	០,៥៣	០,១៦	០,៥៦	០,២៤
ទំនិញ និងសេវាកម្មផ្សេងៗ	០,៣៣	០,១៤	០,២៤	០,៣៧	០,៣៧	០,៤៤
២.២ បម្រែបម្រួលជាភាគរយធៀបនឹងខែដូចគ្នានៃឆ្នាំមុន						
មុខដុំជីវៈប្រើប្រាស់	១,១០	០,៧០	០,៦៤	០,២៨	០,៦០	១,៤៦
អាហារ និងភេសជ្ជៈ:មិនមែនជាតិស្រវឹង	១,៦១	០,៨១	០,៦១	០,៧៤	១,៤១	២,១២
ភេសជ្ជៈ:មានជាតិស្រវឹង និងថ្នាំជក់	០,១១	០,១២	-០,០៦	-០,៣១	-០,៨០	-០,៥៤
សម្លៀកបំពាក់ និងស្បែកជើង	២,៥២	២,៥២	២,៥៩	២,៦៥	៣,៧៩	៤,៦៨
ផ្ទះសំបែង ទឹក អគ្គិសនី ឧស្ម័ន និងឥន្ធនៈដទៃទៀត	០,០៩	០,០០	០,០៣	-០,០៦	០,១៥	០,២៨
គ្រឿងសង្ហារឹម សម្ភារៈប្រើប្រាស់គ្រួសារនិងការរំចៅផ្ទះជាប្រចាំ	០,៦១	០,៥២	០,៦៣	០,៧២	១,១៨	១,៥៥
សុខាភិបាល	០,៤៩	២,៥៥	២,៥៦	២,៨១	០,៨៩	៣,៦៥
ការដឹកជញ្ជូន	-០,៤១	-០,៣៤	០,៥៧	-៣,៥១	-៥,៨២	-៣,១៣
ធម្មនាគមន៍	០,០២	-០,១៧	-០,២៥	-០,៣៦	-០,១៦	-០,១០
ការកម្សាន្ត និងវប្បធម៌	០,៣៥	-០,០១	០,៣២	-០,០១	០,៩៨	០,៦៣
ការសិក្សា	២,៩២	២,៥២	២,១២	២,៤៨	៣,១៣	៣,៦៧
ភោជនីយដ្ឋាន	០,៧៨	០,៧២	០,៤៤	-០,៧៥	០,២៨	១,២២
ទំនិញ និងសេវាកម្មផ្សេងៗ	០,៥៣	០,៤១	០,៤០	០,៤៤	០,៩៩	១,២០
៣. សន្ទស្សន៍វិជ្ជាជីវៈប្រើប្រាស់គិតជាមធ្យមអំពីលើខែ	២០១,៨៣	២០៣,០១	២០៣,៨១	២០៤,៤១	២០៥,២៣	២០៦,៤៣
បម្រែបម្រួលជាភាគរយឆ្នាំលើឆ្នាំ (%)	០,៥៤	០,៧៧	០,៨១	០,៥៤	០,៥០	០,៧៨
៤. សន្ទស្សន៍វិជ្ជាជីវៈប្រើប្រាស់គិតជាមធ្យមអំពីលើខែ	២០២,៣៨	២០២,៥០	២០២,៦១	២០២,៦៦	២០២,៧៦	២០៣,០១
បម្រែបម្រួលជាភាគរយឆ្នាំលើឆ្នាំ (%)	១,៥៨	១,៦៤	១,៥៣	១,២៨	១,០២	០,៨២

ប្រភព : វិទ្យាស្ថានជាតិស្ថិតិ

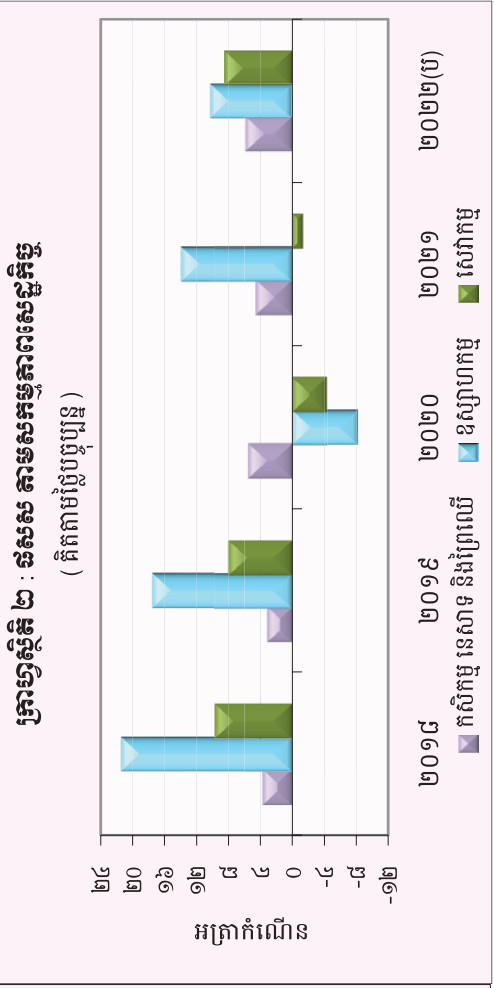
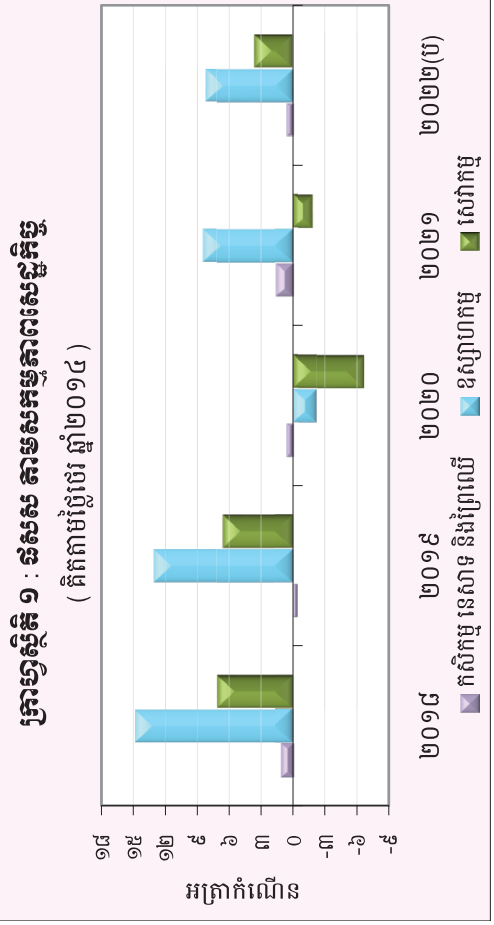
តារាង ២ : មុខទំនិញឡើងថ្លៃ ក្នុងខែតុលា ឆ្នាំ២០២៤

ល.រ មុខទំនិញគ្រប់មុខ	មេគុណ	សន្ទស្សន៍			បម្រែបម្រួលជាភាគរយ	
		តុលា-២៣	សីហា-២៤	តុលា-២៤	ខែលើខែ	ឆ្នាំលើឆ្នាំ
១ ផ្លែឈើស្រស់	៤,០៩៤	២៧៤,៧៩	២៨២,៣៧	២៩៥,០៨	៤,៥	៧,៤
២ ម៉ូតូ វេស្យា	២,៧៣៦	១៤១,១២	១៣៧,៤២	១៤២,៩៨	៤,០	១,៣
៣ ផលិតផលធុរកិច្ច និងប្រដាប់ប្រដាប់ប្រើប្រាស់ និងសម្ភារៈ	៣,៥៨៨	១៤៣,២២	១៤៤,៤២	១៤៩,៧៩	៣,៧	៤,៦
៤ ការថែរក្សា និងការជួសជុល	០,២៦៥	៣២៤,០៤	៣៣៩,៣៧	៣៤៧,៣១	២,៣	៧,២
៥ ប្រេងម៉ាស៊ីន	០,០៦២	១៩៦,៧៩	១៩៣,១៧	១៩៧,៦៦	២,៣	០,៤
៦ នំប៉័ង	០,១៧៣	២៦១,៩៤	២៦៥,៨៧	២៧១,៥៥	២,១	៣,៧
៧ បន្លែផ្លែឈើ	១,១៣៨	៣៩៥,២៨	៤១៧,១៣	៤២៥,៨៥	២,១	៧,៧
៨ បន្លែផ្លែឈើដទៃទៀត	០,៤៥៦	៣០៩,១៣	៣២៧,៥៩	៣៣៣,៣៧	១,៨	៧,៨
៩ ដំណាំសណ្តែកសម្រាប់យកគ្រាប់	០,៤១៣	២៧២,៧៨	២៩៥,៧១	៣០០,៨៧	១,៧	១០,៣
១០ ស្ករ ដំណាប់ ទឹកឃ្មុំ ស្ករក្រូច	១,៤៨៩	១៧២,៤៦	១៨២,១៧	១៨៥,២៥	១,៧	៧,៤
១១ ធុញជាតិដទៃទៀត	០,០៩០	៣៧៤,៧៩	៣៧៦,១៦	៣៨២,៥១	១,៧	២,១
១២ វាយនភ័ណ្ឌប្រើក្នុងគ្រួសារ	០,០១៥	២០៩,៦៤	២១៦,៣៩	២២០,០២	១,៧	៤,៩
១៣ ដំណាំមើម	០,៤៣៩	២៣៥,៧៦	២៤៨,៤៥	២៥២,៥៦	១,៧	៧,១
១៤ សម្លៀកបំពាក់ និងសម្ភារៈដទៃទៀត	០,០៥៩	១៦២,៥២	១៧០,៧៣	១៧៣,៥២	១,៦	៦,៨
១៥ ទឹកស្អុយ ទឹកក្រូច និងទឹកផ្លែឈើ និងបន្លែ	០,៧៤៨	១៤៩,០៨	១៥៦,០២	១៥៨,២១	១,៤	៦,១
១៦ ផលិតផលធ្វើពីទឹកដោះគោ	១,៥៥២	១៨៤,៦៣	១៨៥,៣៨	១៨៧,៨៩	១,៤	១,៨
១៧ សម្លៀកបំពាក់ផ្សេងទៀតទាំងពីរភេទ	០,២២២	១៥០,៩១	១៦០,១៧	១៦២,៣០	១,៣	៧,៥
១៨ បន្លែស្លឹក និង ដើម ធាង ទង	២,០៣១	២៥៨,៥៩	២៦៧,០២	២៧០,៥៦	១,៣	៤,៦
១៩ សម្លៀកបំពាក់បុរស និងកុមារ	០,៦២១	១៧៧,៧១	១៨៣,៩៣	១៨៦,២៦	១,៣	៤,៨
២០ ស្បែកជើង	០,៦៤១	១៩៩,៣៣	២០៧,៦២	២១០,២៤	១,៣	៥,៥
២១ គ្រឿងប្រើប្រាស់ធ្វើពីកែវ ប្រើលើតុ និងផ្ទះបាយ	០,០៧៨	១៥៧,៣៤	១៥៩,០៤	១៦១,០៣	១,៣	២,៣
២២ វត្ថុធាតុដើមសម្លៀកបំពាក់	០,៣៣៤	២០៧,៦៣	២១៤,៣៤	២១៦,៩៨	១,២	៤,៥
២៣ សម្ភារៈសម្រាប់ថែរក្សា និងជួសជុលផ្នែកស្នាក់នៅ	៣,៦៦៣	១៧២,៨៦	១៧៦,៧០	១៧៨,៨៣	១,២	៣,៥
២៤ សម្ភារៈ និងបរិក្ខារសម្រាប់លំនៅដ្ឋាន និងសួនច្បារ	០,០១៧	២៤០,០២	២៤៦,៨៥	២៤៩,៨១	១,២	៤,១
២៥ ផលិតផលម្ហូបអាហារ	១,៤០៤	២៦០,៦៣	២៦៨,២២	២៧១,៤៣	១,២	៤,១
២៦ ប្រដាប់ប្រើប្រាស់អគ្គិសនី ទំនិញ និងផលិតផលថែទាំផ្ទាល់ខ្លួន	០,៣៩៩	១៧៩,៩៦	១៨៤,២២	១៨៦,២៣	១,១	៣,៥
២៧ ប្រេងឆា និងខ្លាញ់	០,៩២០	២៤១,៦១	២៤២,៨៤	២៤៥,៤៤	១,១	១,៦
២៨ សម្លៀកបំពាក់ស្រ្តី និងក្មេងស្រី	១,០៦៥	១៨១,៤២	១៨៦,៣៩	១៨៨,៣៣	១,០	៣,៨
២៩ ត្រីកែវ	១,៦៤៦	៣១៥,១៧	៣១៨,២៣	៣២១,៤០	១,០	២,០
៣០ ត្រីស្រស់	៧,៤៣៥	២៨១,៩៨	២៧៨,១១	២៨០,០០	០,៧	-០,៧
៣១ គ្រឿងបន្លាស់និងសម្ភារៈបន្ទាប់បន្សំ	០,០៨៤	៣០៧,៧០	៣១៤,១៤	៣១៦,២២	០,៧	២,៨
៣២ សាច់ទាស្រស់	០,៣១៩	២៣០,៦៥	២៣២,១០	២៣៣,៦២	០,៧	១,៣
៣៣ សាច់មាន់ស្រស់	១,៣០៣	២៤១,៩៣	២៤៣,១៨	២៤៤,៦៣	០,៦	១,១
៣៤ នំសរសៃ	១,០០៨	២៥០,៩៥	២៥៧,០១	២៥៨,៥៣	០,៦	៣,០
៣៥ សាច់ជ្រូក	៥,៦១៨	២៥៨,១៤	២៥៧,១០	២៥៨,៦១	០,៦	០,២
៣៦ សេវាកម្មមន្ទីរពេទ្យ	០,៤១២	១៩៣,៧២	២០០,៨៤	២០២,០២	០,៦	៤,៣
៣៧ ការសិក្សា	១,១៧៤	១៧២,២៩	១៧៧,៦៨	១៧៨,៦២	០,៥	៣,៧
៣៨ សាច់គោស្រស់	២,១៦៥	២៥៥,៧៣	២៥៨,៧១	២៥០,២០	០,៥	១,៦
៣៩ ត្រីសមុទ្រ (ស្រស់ ឬ ក្លាសេ)	០,២២៩	២៦៨,១៣	២៧៣,២៩	២៧៤,៦៦	០,៥	២,៤
៤០ សាច់កែវក្នុងស្រុក	០,២៧៦	២៧៩,៦៤	២៧៨,០៩	២៧៩,៤៨	០,៥	-០,១

ប្រភព : វិទ្យាស្ថានជាតិស្ថិតិ

តារាង ៣ : ផលិតផលក្នុងស្រុកសរុប (ផលស)

	គិតតាមត្រីមាស			គិតតាមឆ្នាំ		
	២០១៨	២០១៩	២០២០	២០១៨	២០១៩	២០២០
ផលស គិតជាពាន់លានរៀល	១២១.០២៦	១៣០.៦៣២	១២៥.៩៩៧	១២៦.៥០៨	១៣៦.២៨០	១៤៥.៩៩៥
ផលស គិតជាលានដុល្លារអាមេរិក	២៩.៧៧២	៣២.៣២២	៣១.២៤០	៣៣.៤៤៦	៣៦.៩៣១	៣៩.៤៩១
អត្រាកំណើន ផលស	៤,៨	៧,៩	-៣,៦	៥,១	១២,៩	-៤,៤
អត្រាកំណើន ផលស តាមសកម្មភាពសេដ្ឋកិច្ច						
កសិកម្ម នេសាទ និងរ៉ែ/ធារាសាស្ត្រ	១,១	-០,៤	០,៦	១,៥	៣,៧	៥,៥
ឧស្សាហកម្ម	១៤,៨	១៣,០	-២,២	៨,៤	២១,៤	-៥,២
សេវាកម្ម	៧,១	៦,៦	-៦,៧	-១,៨	៩,៧	-៤,៣
ផលស សម្រាប់មនុស្សម្នាក់ (គិតជាលានរៀល)	៧,៦	៨,១	៧,៧	៧,៨	៨,១	៨,៧
ផលស សម្រាប់មនុស្សម្នាក់ (គិតជាដុល្លារអាមេរិក)	១,៨៨២	២,០១០	១,៩១២	១,៩៦៦	២,០៨១	២,២១៣



(ប) : ការបញ្ជាក់លើរបាយការណ៍
ប្រភព : វិទ្យាស្ថានជាតិស្តីពី

តារាង ៤: សន្ទស្សន៍ផ្លូវលំនៅឆ្នាំ

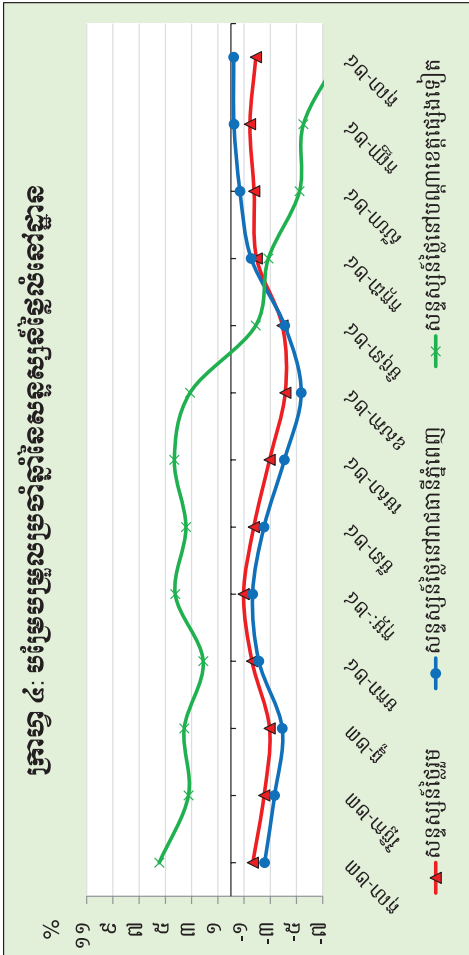
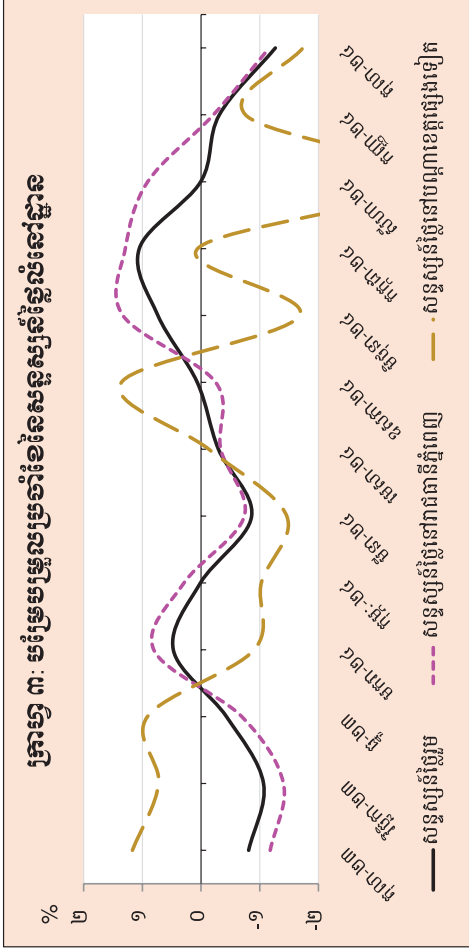
	សីហា-២៣	កញ្ញា-២៣	តុលា-២៣	វិច្ឆិកា-២៣	មករា-២៤	កុម្ភៈ-២៤	មីនា-២៤	មេសា-២៤	ឧសភា-២៤	មិថុនា-២៤	កក្កដា-២៤	សីហា-២៤	កញ្ញា-២៤	តុលា-២៤
សន្ទស្សន៍ផ្លូវលំនៅឆ្នាំ (២០២០ = ១០០)														
សន្ទស្សន៍ផ្លូវលំ	១១៤,៨	១១៤,១	១១៣,១	១១១,៩	១១១,៥	១១២,០	១១១,០	១១០,៧	១១០,៤	១១១,៦	១១២,៤	១១២,៤	១១២,៤	១១១,០
សន្ទស្សន៍ផ្លូវលំនៅក្នុងតំបន់ក្រុង	១១៥,៩	១១៥,២	១១៣,៨	១១២,២	១១១,៤	១១២,៣	១១១,២	១១១,៥	១១១,២	១១១,២	១១៤,១	១១៤,៩	១១៣,៦	១១៣,៦
សន្ទស្សន៍ផ្លូវលំនៅបណ្តាខេត្តផ្សេងទៀត	១០៨,៩	១០៨,៤	១០៩,៧	១១០,៤	១១១,៥	១១០,៤	១០៩,០	១០៩,៦	១០៩,០	១០៧,២	១០៧,៣	១០៧,៤	១០៧,៤	១០០,៦
បច្ចុប្បន្នសន្ទស្សន៍សាស្ត្រសម្រាប់ខែ (%)														
សន្ទស្សន៍ផ្លូវលំ	-០,២	-០,៦	-០,៨	-១,១	-០,៤	០,៥	០,១	-០,៣	០,១	០,៧	១,១	០,០	-០,៣	-១,៣
សន្ទស្សន៍ផ្លូវលំនៅក្នុងតំបន់ក្រុង	០,០	-០,៧	-១,២	-១,៤	-០,៧	០,៨	-០,២	-០,៣	-០,២	១,៣	១,៣	០,៩	-០,២	-១,២
សន្ទស្សន៍ផ្លូវលំនៅបណ្តាខេត្តផ្សេងទៀត	-១,៤	-០,៤	១,២	០,៧	០,៩	-០,៥	-០,១	-០,១	១,៤	-១,៧	០,១	-៣,៨	-០,៨	-១,៧
បច្ចុប្បន្នសន្ទស្សន៍សាស្ត្រសម្រាប់ឆ្នាំ (%)														
សន្ទស្សន៍ផ្លូវលំ	១,១	-០,៤	-១,៧	-២,៥	-២,៩	-១,៦	-៤,១	-២,៩	-៤,១	-៣,៩	-២,០	-១,៨	-១,៥	-១,៩
សន្ទស្សន៍ផ្លូវលំនៅក្នុងតំបន់ក្រុង	០,៥	-១,១	-២,៦	-៣,៣	-៣,៩	-២,១	-៤,៤	-៤,១	-៤,៤	-៤,១	-១,៥	-០,៧	-០,២	-០,២
សន្ទស្សន៍ផ្លូវលំនៅបណ្តាខេត្តផ្សេងទៀត	៦,៦	៥,៨	៤,៥	៣,២	៣,៦	២,១	៤,២	៤,៣	៣,១	៣,១	-២,៩	-៤,២	-៤,៥	-៤,២

កំណត់សម្គាល់:

វិធីសាស្ត្រប្រើប្រាស់សម្រាប់បង្កើតសន្ទស្សន៍ផ្លូវលំនៅឆ្នាំ (Residential Property Price Index-RPI) ត្រូវបានយកលំនាំដោយស្វ័យប្រវត្តិ ការបង្កើតសន្ទស្សន៍ផ្លូវលំនៅឆ្នាំ

របស់បុរេសិទ្ធិប្រតិបត្តិការ (IMF) ចេញផ្សាយឆ្នាំ២០២០ (<https://www.imf.org/Data/Statistics/RPP/line-dummy>) ដោយប្រើប្រាស់វិធីសាស្ត្រ 18-month rolling windows ។

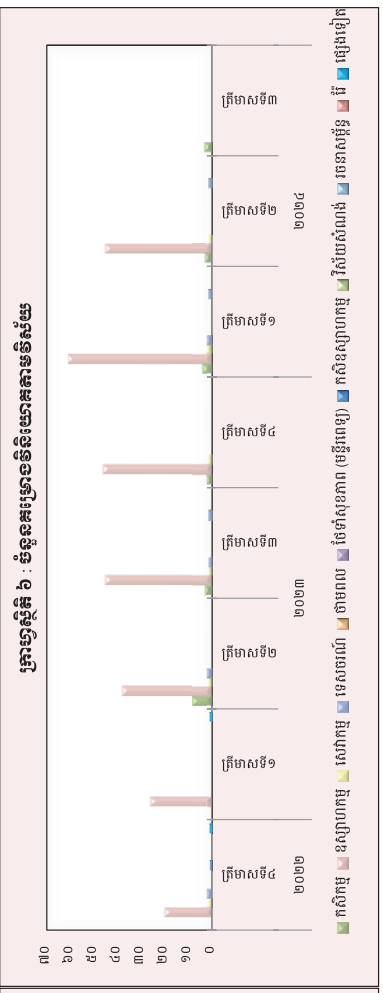
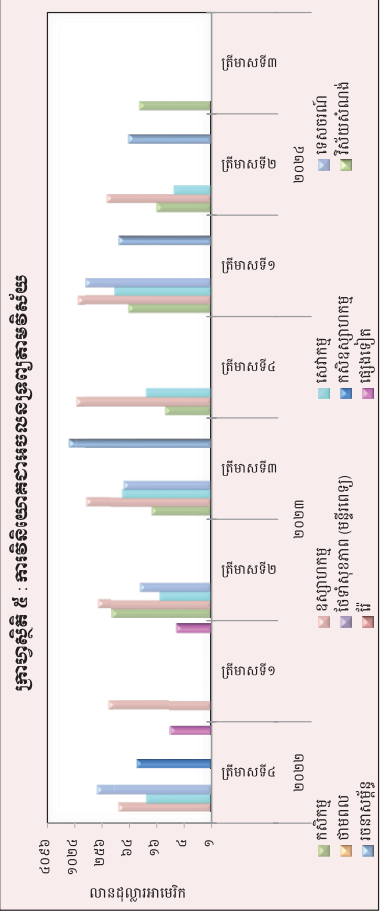
*ទិន្នន័យកំណើន



តារាង ៥. ការប្រែប្រួលចំណែកចំណាយសរុបសេដ្ឋកិច្ចតាមតំបន់

(ឯកតា : លានដុល្លារអាមេរិក)

វិស័យ	កសិកម្ម		ឧស្សាហកម្ម		សេវាកម្ម		សេវាកម្ម		ចំណាយសរុប		ចំណាយសរុប		ចំណាយសរុប		ចំណាយសរុប		ចំណាយសរុប					
	កម្រិត	អត្រា	កម្រិត	អត្រា	កម្រិត	អត្រា	កម្រិត	អត្រា	កម្រិត	អត្រា	កម្រិត	អត្រា	កម្រិត	អត្រា	កម្រិត	អត្រា	កម្រិត	អត្រា				
សរុប	១៣	៤៤៤,២	១១៥	៩៤៤,០	១០	២៤៦,៩	១២	១៤៦,៩	១២	១៤៦,៩	១២	១៤៦,៩	១២	១៤៦,៩	១២	១៤៦,៩	១២	១៤៦,៩	១២	១៤៦,៩		
សរុប	៥	៦៤,៧	១៦៥	៤៤៤,៤	១០	១០២,៤	៣	១៤៦,៩	៣	១៤៦,៩	៣	១៤៦,៩	៣	១៤៦,៩	៣	១៤៦,៩	៣	១៤៦,៩	៣	១៤៦,៩	៣	១៤៦,៩
សរុប	៧	១០៥,៦	១៣០	១០៣,៩	៥	៧៤,៤	៦	៧៤,៤	៦	៧៤,៤	៦	៧៤,៤	៦	៧៤,៤	៦	៧៤,៤	៦	៧៤,៤	៦	៧៤,៤	៦	៧៤,៤
សរុប	៥	៦០,៣	៤៥	៤៥០,៦	២	១២៧,៤	៥	៥០៥,៦	៥	៥០៥,៦	៥	៥០៥,៦	៥	៥០៥,៦	៥	៥០៥,៦	៥	៥០៥,៦	៥	៥០៥,៦	៥	៥០៥,៦
សរុប	-	-	២០	១១០,៤	១	៣៣,៤	២	៣៣,៤	២	៣៣,៤	២	៣៣,៤	២	៣៣,៤	២	៣៣,៤	២	៣៣,៤	២	៣៣,៤	២	៣៣,៤
សរុប	៤	៧៤,៩	៩៩	៥៤០,៩	៣	៥០២,៤	៥	៥០២,៤	៥	៥០២,៤	៥	៥០២,៤	៥	៥០២,៤	៥	៥០២,៤	៥	៥០២,៤	៥	៥០២,៤	៥	៥០២,៤
សរុប	-	-	២៦	១៤៦,៥	-	-	-	-	-	-	-	-	-	-	-	-	-	-	-	-	-	-
សរុប	៤	១៤១,៤	៣៤	៣១៣,១	១	១៤,០	២	៣៣,៤	២	៣៣,៤	២	៣៣,៤	២	៣៣,៤	២	៣៣,៤	២	៣៣,៤	២	៣៣,៤	២	៣៣,៤
សរុប	២	១០,៥	៤៤	៥៦០,១	១	៤១,២	១	៤១,២	១	៤១,២	១	៤១,២	១	៤១,២	១	៤១,២	១	៤១,២	១	៤១,២	១	៤១,២
សរុប	១៣	១៤៣,០	១៥៥	១៤៦,១	៣	១២៧,៤	៥	៥០២,៤	៥	៥០២,៤	៥	៥០២,៤	៥	៥០២,៤	៥	៥០២,៤	៥	៥០២,៤	៥	៥០២,៤	៥	៥០២,៤
សរុប	៤	៦៦,៦	១១	៤៤៤,១	២	៥៤៤,៤	២	៥៤៤,៤	២	៥៤៤,៤	២	៥៤៤,៤	២	៥៤៤,៤	២	៥៤៤,៤	២	៥៤៤,៤	២	៥៤៤,៤	២	៥៤៤,៤
សរុប	៣	១៦,២	៤៤	២១០,០	១	៦៤,៤	-	-	-	-	-	-	-	-	-	-	-	-	-	-	-	-
សរុប	៣	៣៣,៧	៤៦	៣១៤,៦	-	-	-	-	-	-	-	-	-	-	-	-	-	-	-	-	-	-
សរុប	១០	១២០,៥	១៦២	១៣៤,៧	៣	៥៤៤,៤	២	៥៤៤,៤	២	៥៤៤,៤	២	៥៤៤,៤	២	៥៤៤,៤	២	៥៤៤,៤	២	៥៤៤,៤	២	៥៤៤,៤	២	៥៤៤,៤



ប្រភេទ : ព្រឹត្តិបត្រស្តីពីសេដ្ឋកិច្ច (គណៈកម្មាធិការសេដ្ឋកិច្ច)

តារាង ៦: គម្រោងវិនិយោគដែលបានអនុម័តដោយក្រុមប្រឹក្សាអភិវឌ្ឍន៍កម្ពុជាតាមបណ្តាប្រទេសចម្បងៗ*

(ឯកតា : លានដុល្លារអាមេរិក)

ប្រទេស	២០២២		២០២៣			២០២៤		
	ត្រីមាសទី៤	ត្រីមាសទី១	ត្រីមាសទី២	ត្រីមាសទី៣	ត្រីមាសទី៤	ត្រីមាសទី១	ត្រីមាសទី២	ត្រីមាសទី៣
កម្ពុជា	៣៧៦,០	១០,៤	១៥៤,៤	២២៦,៧	៧០៤,៦	១.២៧៨,៤	៧៦,២	៣៣,៥
ចិន	១២៥,៤	១០១,២	២៣៣,៧	១.៧២២,៦	២២០,៤	៣៣៦,៤	២៥២,២	២៣៦,៥
កូរ៉េ	-	៥,៦	១១,៦	៤,៣	-	១០,៨	៥,០	-
សហរដ្ឋអាមេរិក	-	-	៥,៤	-	-	-	១,៥	០,៥
ថៃ	-	-	១០,៤	-	-	-	-	-
វៀតណាម	-	-	៧៣,៤	-	-	៤៩,០	១១,២	៥,៤
ម៉ាឡេស៊ី	-	-	-	៩១,២	-	៦,១	-	១,១
សាំងហ្គាពួរ	-	-	-	៥,៨	៥,២	៣៦,៩	-	១៨,៧
តៃវ៉ាន់	៥,១	៦៦,៦	-	៤៦,២	១៦,៧	១៤,៣	៥,១	២៧,៩
អូស្ត្រាលី	-	-	-	-	-	-	៥,៧	-
អង់គ្លេស	-	-	-	-	-	-	-	-
ជប៉ុន	-	-	-	-	-	-	-	-
ហុងកុង	១៦,៦	៨,៨	២៧,៤	៣៥,៨	២៣,៧	២៨,៧	២៤,១	៣៣,៧
ហ្វីលីពីន	-	-	-	-	-	-	-	៥,២
ផ្សេងៗ	-	-	-	-	-	-	-	-
សរុប	៥២៣,០	១៩២,៦	៥១៦,៣	២.១៣២,៧	៩៧០,៦	១.៧៦០,៦	៣៨១,២	៣៦២,៤

(សមាមាត្រនៃគម្រោងវិនិយោគដែលបានអនុម័ត)

កម្ពុជា	៧១,៩	៥,៤	២៩,៩	១០,៦	៧២,៦	៧២,៦	២០,០	៩,២
ចិន	២៤,០	៥២,៥	៤៥,៣	៨០,៨	២២,៧	១៩,១	៦៦,២	៦៥,៣
កូរ៉េ	-	២,៩	២,២	០,២	-	០,៦	១,៣	-
សហរដ្ឋអាមេរិក	-	-	១,០	-	-	-	០,៤	០,១
ថៃ	-	-	២,០	-	-	-	-	-
វៀតណាម	-	-	១៤,២	-	-	២,៨	២,៩	១,៥
ម៉ាឡេស៊ី	-	-	-	៤,៣	-	០,៣	-	០,៣
សាំងហ្គាពួរ	-	-	-	០,៣	០,៥	២,១	-	៥,២
តៃវ៉ាន់	១,០	៣៤,៦	-	២,២	១,៧	០,៨	១,៣	៧,៧
អូស្ត្រាលី	-	-	-	-	-	-	១,៥	-
អង់គ្លេស	-	-	-	-	-	-	-	-
ជប៉ុន	-	-	-	-	-	-	-	-
ហុងកុង	៣,២	៤,៦	៥,៣	១,៧	២,៤	១,៦	៦,៣	៩,៣
ហ្វីលីពីន	-	-	-	-	-	-	-	១,៤
ផ្សេងៗ	-	-	-	-	-	-	-	-
សរុប	១០០,០	១០០,០	១០០,០	១០០,០	១០០,០	១០០,០	១០០,០	១០០,០

* អចលនទ្រព្យ

ប្រភព : ក្រុមប្រឹក្សាអភិវឌ្ឍន៍កម្ពុជា (គណៈកម្មការវិនិយោគកម្ពុជា)

តារាង ៧: អត្រាប្តូរប្រាក់ប្រចាំថ្ងៃ ក្នុងខែតុលា ឆ្នាំ២០២៤

(រៀល/១ដុល្លារអាមេរិក)

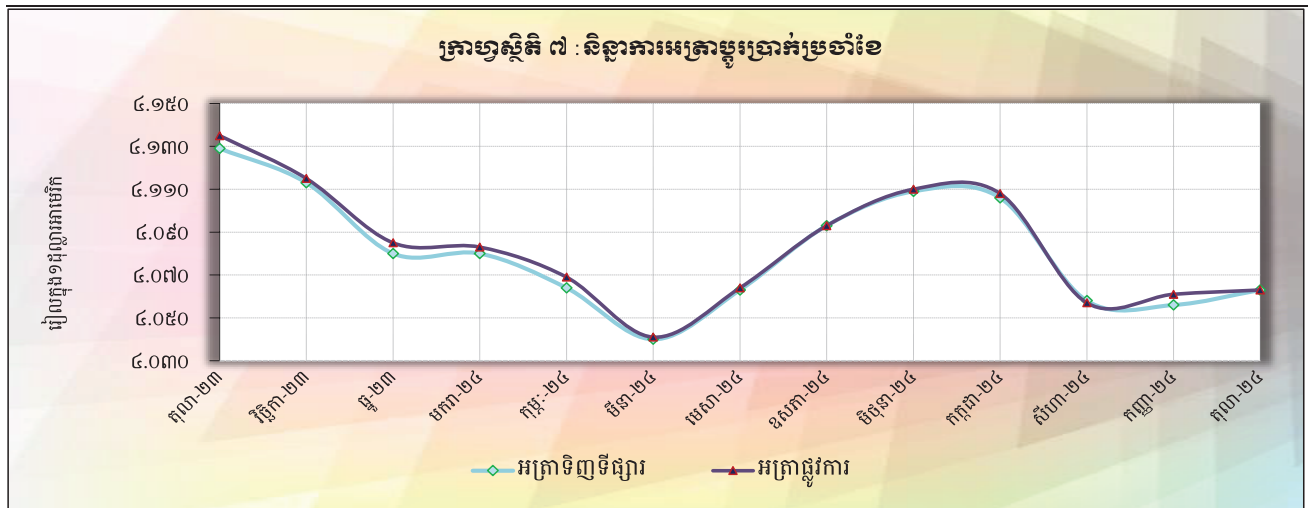
ថ្ងៃ	អត្រាប្តូរប្រាក់ទីផ្សារ			អត្រាប្តូរប្រាក់	បម្រែបម្រួលប្រចាំថ្ងៃ*	
	ទិញ	លក់	មធ្យម	ផ្លូវការ	គម្លាត	ភាគរយ
១	៤.០៥៦	៤.០៧០	៤.០៦៣	៤.០៦១	០,០	០,០
២	៤.០៥៦	៤.០៧០	៤.០៦៣	៤.០៦១	០,០	០,០
៣	៤.០៥៦	៤.០៧០	៤.០៦៣	៤.០៦១	០,០	០,០
៤	៤.០៥៥	៤.០៦៩	៤.០៦២	៤.០៥៩	-១,០	០,០
៥	៤.០៥៥	៤.០៦៩	៤.០៦២	៤.០៥៩	០,០	០,០
៦	៤.០៥៥	៤.០៦៩	៤.០៦២	៤.០៥៩	០,០	០,០
៧	៤.០៦០	៤.០៧៣	៤.០៦៧	៤.០៥៦	៥,០	០,១
៨	៤.០៦១	៤.០៧៤	៤.០៦៨	៤.០៦៤	១,០	០,០
៩	៤.០៦១	៤.០៧២	៤.០៦៧	៤.០៦៥	០,០	០,០
១០	៤.០៦០	៤.០៧១	៤.០៦៦	៤.០៦៦	-១,០	០,០
១១	៤.០៦០	៤.០៧០	៤.០៦៥	៤.០៦៣	០,០	០,០
១២	៤.០៦០	៤.០៧០	៤.០៦៥	៤.០៦៣	០,០	០,០
១៣	៤.០៦០	៤.០៧០	៤.០៦៥	៤.០៦៣	០,០	០,០
១៤	៤.០៥៩	៤.០៧០	៤.០៦៥	៤.០៦២	-១,០	០,០
១៥	៤.០៥៩	៤.០៧០	៤.០៦៥	៤.០៦២	០,០	០,០
១៦	៤.០៥៩	៤.០៧០	៤.០៦៥	៤.០៦០	០,០	០,០
១៧	៤.០៦០	៤.០៧០	៤.០៦៥	៤.០៦០	១,០	០,០
១៨	៤.០៦០	៤.០៧០	៤.០៦៥	៤.០៦២	០,០	០,០
១៩	៤.០៦០	៤.០៧០	៤.០៦៥	៤.០៦០	០,០	០,០
២០	៤.០៦០	៤.០៧០	៤.០៦៥	៤.០៦០	០,០	០,០
២១	៤.០៦០	៤.០៧០	៤.០៦៥	៤.០៦២	០,០	០,០
២២	៤.០៦០	៤.០៧០	៤.០៦៥	៤.០៦២	០,០	០,០
២៣	៤.០៦០	៤.០៧០	៤.០៦៥	៤.០៦២	០,០	០,០
២៤	៤.០៦០	៤.០៧០	៤.០៦៥	៤.០៦២	០,០	០,០
២៥	៤.០៦០	៤.០៧០	៤.០៦៥	៤.០៦១	០,០	០,០
២៦	៤.០៦០	៤.០៧០	៤.០៦៥	៤.០៦១	០,០	០,០
២៧	៤.០៦០	៤.០៧០	៤.០៦៥	៤.០៦១	០,០	០,០
២៨	៤.០៦០	៤.០៦៩	៤.០៦៥	៤.០៦១	០,០	០,០
២៩	៤.០៦០	៤.០៦៩	៤.០៦៥	៤.០៦១	០,០	០,០
៣០	៤.០៦២	៤.០៧៣	៤.០៦៨	៤.០៦១	២,០	០,០
៣១	៤.០៦៣	៤.០៧៣	៤.០៦៨	៤.០៦៣	១,០	០,០
មធ្យម	៤.០៥៩	៤.០៧០	៤.០៦៥	៤.០៦១	០,២	០,០

* គម្លាតអត្រាទិញទីផ្សារប្រចាំថ្ងៃ

តារាង ៨: អត្រាប្តូររូបិយប័ណ្ណប្រចាំខែ

(អត្រាចុងគ្រា រៀល/១ដុល្លារអាមេរិក)

	អត្រាប្តូររូបិយប័ណ្ណ				អត្រាប្តូររូបិយប័ណ្ណ
	ទិញ	ប្រែប្រួល % ប្រចាំខែ	លក់	មធ្យម	
ធ្នូ-១៥	៤.០៤៨	០,១០	៤.០៥៥	៤.០៥២	៤.០៥០
ធ្នូ-១៦	៤.០៣៩	០,១៧	៤.០៥០	៤.០៤៥	៤.០៣៧
ធ្នូ-១៧	៤.០៣៧	០,០៧	៤.០៤៦	៤.០៤២	៤.០៣៧
ធ្នូ-១៨	៤.០២៧	-០,២៧	៤.០៣៩	៤.០៣៣	៤.០១៨
ធ្នូ-១៩	៤.០៧៩	០,១២	៤.០៨៩	៤.០៨៤	៤.០៧៥
ធ្នូ-២០	៤.០៦៩	០,០០	៤.០៨៤	៤.០៧៧	៤.០៤៥
ធ្នូ-២១	៤.១០៩	០,១៧	៤.១១៤	៤.១១៤	៤.០៧៤
២០២២					
ធ្នូ	៤.១១៣	០,០៧	៤.១២៣	៤.១១៨	៤.១១៧
២០២៣					
មករា	៤.១០២	-០,២៧	៤.១១៣	៤.១០៨	៤.១០៤
កុម្ភៈ	៤.០៥០	-១,២៧	៤.០៦៣	៤.០៥៧	៤.០៤៣
មីនា	៤.០៥១	០,០២	៤.០៦២	៤.០៥៧	៤.០៥៤
មេសា	៤.១១៤	១,៥៦	៤.១២៦	៤.១២០	៤.១១៥
ឧសភា	៤.១១៦	០,០៥	៤.១២៦	៤.១២១	៤.១១៦
មិថុនា	៤.១២៦	០,២៤	៤.១៣៦	៤.១៣១	៤.១៣០
កក្កដា	៤.១២៤	-០,០៥	៤.១៣៤	៤.១២៩	៤.១៣០
សីហា	៤.១៥១	០,៦៥	៤.១៦១	៤.១៥៦	៤.១៥៨
កញ្ញា	៤.១១៩	-០,៧៧	៤.១៣០	៤.១២៥	៤.១២២
តុលា	៤.១២៩	០,២៤	៤.១៣៧	៤.១៣៣	៤.១៣៥
វិច្ឆិកា	៤.១១៣	-០,៣៩	៤.១២៣	៤.១១៨	៤.១១៥
ធ្នូ	៤.០៨០	-០,៨០	៤.០៩០	៤.០៨៥	៤.០៨៥
២០២៤					
មករា	៤.០៨០	០,០០	៤.០៩១	៤.០៨៦	៤.០៨៣
កុម្ភៈ	៤.០៦៤	-០,៣៩	៤.០៧៣	៤.០៦៩	៤.០៦៩
មីនា	៤.០៤០	-០,៥៩	៤.០៤៩	៤.០៤៥	៤.០៤១
មេសា	៤.០៦៣	០,៥៧	៤.០៧៤	៤.០៦៩	៤.០៦៤
ឧសភា	៤.០៩៣	០,៧៤	៤.១០៧	៤.១០០	៤.០៩៣
មិថុនា	៤.១០៩	០,៣៩	៤.១២០	៤.១១៤	៤.១១៣
កក្កដា	៤.១០៦	-០,០៧	៤.១១៥	៤.១១១	៤.១០៨
សីហា	៤.០៥៨	-១,១៧	៤.០៦៩	៤.០៦៤	៤.០៥៧
កញ្ញា	៤.០៥៦	-០,០៥	៤.០៧០	៤.០៦៣	៤.០៦១
តុលា	៤.០៦៣	០,១៧	៤.០៧៣	៤.០៦៨	៤.០៦៣



តារាង ៩: ការវិនិយោគផ្ទៃក្នុងសេវាសេដ្ឋកិច្ច និងសេវាផ្សេងៗ

(ឧបត្ថម្ភសេវាកម្មសេវា)

	អសរណ៍ (SDR)		ដុល្លារអាមេរិក		ដុល្លារអាមេរិក		ប្រាក់រូប		ប្រាក់រូប		ប្រាក់រូប		ប្រាក់រូប		ប្រាក់រូប	
	១	១	១	១	១	១	១	១	១	១	១	១	១	១	១	១
សរុប	១០០	១០០	១០០	១០០	១០០	១០០	១០០	១០០	១០០	១០០	១០០	១០០	១០០	១០០	១០០	១០០
រដ្ឋ	៦១	៦១	៦១	៦១	៦១	៦១	៦១	៦១	៦១	៦១	៦១	៦១	៦១	៦១	៦១	៦១
ឯកជន	៣៩	៣៩	៣៩	៣៩	៣៩	៣៩	៣៩	៣៩	៣៩	៣៩	៣៩	៣៩	៣៩	៣៩	៣៩	៣៩
រដ្ឋ	៦១	៦១	៦១	៦១	៦១	៦១	៦១	៦១	៦១	៦១	៦១	៦១	៦១	៦១	៦១	៦១
ឯកជន	៣៩	៣៩	៣៩	៣៩	៣៩	៣៩	៣៩	៣៩	៣៩	៣៩	៣៩	៣៩	៣៩	៣៩	៣៩	៣៩
រដ្ឋ	៦១	៦១	៦១	៦១	៦១	៦១	៦១	៦១	៦១	៦១	៦១	៦១	៦១	៦១	៦១	៦១
ឯកជន	៣៩	៣៩	៣៩	៣៩	៣៩	៣៩	៣៩	៣៩	៣៩	៣៩	៣៩	៣៩	៣៩	៣៩	៣៩	៣៩
សរុប	១០០	១០០	១០០	១០០	១០០	១០០	១០០	១០០	១០០	១០០	១០០	១០០	១០០	១០០	១០០	១០០
រដ្ឋ	៦១	៦១	៦១	៦១	៦១	៦១	៦១	៦១	៦១	៦១	៦១	៦១	៦១	៦១	៦១	៦១
ឯកជន	៣៩	៣៩	៣៩	៣៩	៣៩	៣៩	៣៩	៣៩	៣៩	៣៩	៣៩	៣៩	៣៩	៣៩	៣៩	៣៩
សរុប	១០០	១០០	១០០	១០០	១០០	១០០	១០០	១០០	១០០	១០០	១០០	១០០	១០០	១០០	១០០	១០០
រដ្ឋ	៦១	៦១	៦១	៦១	៦១	៦១	៦១	៦១	៦១	៦១	៦១	៦១	៦១	៦១	៦១	៦១
ឯកជន	៣៩	៣៩	៣៩	៣៩	៣៩	៣៩	៣៩	៣៩	៣៩	៣៩	៣៩	៣៩	៣៩	៣៩	៣៩	៣៩

បរិមាណសរុបសេវាសេដ្ឋកិច្ច និងសេវាផ្សេងៗ: ១,៥៤៥ ប្រាក់រូប (១,៥៤៥ ប្រាក់រូប)

តារាង ១១: តារាងគណនីវិភាគធនាគារកណ្តាល *

(គិតជាប៊ីលានរៀល)

	មិថុនា-២៤	កក្កដា-២៤	សីហា-២៤	កញ្ញា-២៤	តុលា-២៤
ទ្រព្យសកម្មបរទេសសុទ្ធ	៨០.៧៧៦,៧	៨២.០៥០,៥	៨៣.៥១១,១	៨៣.៧០៥,៦	៨៤.០២២,០
ឥណទេយ្យពីអនិវាសន៍	៨២.១៤៥,៥	៨៣.៤៣០,៧	៨៤.៨៩៧,១	៨៥.០៩៨,៥	៨៥.៣៨៩,៤
ទ្រព្យអកម្មចំពោះអនិវាសន៍	-១.៣៦៨,៩	-១.៣៨០,២	-១.៣៨៦,០	-១.៣៩២,៩	-១.៣៦៧,៤
ឥណទេយ្យចំពោះគ្រឹះស្ថានទទួលប្រាក់បញ្ញើផ្សេងទៀត	១.០១១,៩	៨៦៩,០	៦៩៦,២	៦៤៤,០	៥៥៧,៧
ឥណទេយ្យសុទ្ធចំពោះរដ្ឋាភិបាល	-១១.២៦៧,៥	-១១.១៨១,១	-១០.៧៨៩,៨	-៩.៨៦៣,៦	-១០.៣១៥,៩
ឥណទេយ្យចំពោះរដ្ឋាភិបាល	០,០	០,០	០,០	០,០	០,០
ទ្រព្យអកម្មរដ្ឋាភិបាល	-១១.២៦៧,៥	-១១.១៨១,១	-១០.៧៨៩,៨	-៩.៨៦៣,៦	-១០.៣១៥,៩
ឥណទេយ្យចំពោះមិនមែនរដ្ឋាភិបាល	៥៥,៦	៦៦,៤	៦៨,៣	៧០,០	៨០,៩
ឥណទេយ្យចំពោះគ្រឹះស្ថានហិរញ្ញវត្ថុផ្សេងទៀត	០,០	០,០	០,០	០,០	០,០
ឥណទេយ្យចំពោះរដ្ឋាភិបាលថ្នាក់ក្រោមជាតិ	០,០	០,០	០,០	០,០	០,០
ឥណទេយ្យចំពោះគ្រឹះស្ថានសាធារណៈមិនមែនហិរញ្ញវត្ថុ	០,០	០,០	០,០	០,០	០,០
ឥណទេយ្យចំពោះវិស័យឯកជន	៥៥,៦	៦៦,៤	៦៨,៣	៧០,០	៨០,៩
រូបិយវត្ថុមូលដ្ឋាន	៥៦.៩៨៤,៦	៥៧.៩១៨,៧	៥៨.១៧៦,៣	៥៧.០០៨,៦	៥៨.៤០៩,៨
រូបិយវត្ថុក្នុងចរាចរណ៍	១៧.២០៥,១	១៧.១១១,៥	១៧.៣២១,៤	១៧.៩១៤,៦	១៧.២៨១,៣
ទ្រព្យអកម្មចំពោះគ្រឹះស្ថានទទួលប្រាក់បញ្ញើផ្សេងទៀត	៣៩.៧៨៣,២	៤០.៧៦២,៣	៤០.៨១២,២	៣៩.០៦៨,៩	៤១.១០៣,១
ទ្រព្យអកម្មចំពោះវិស័យផ្សេងទៀត	៤០,៤	៤៤,៨	៤២,៧	២៥,០	២៥,៤
ទ្រព្យអកម្មផ្សេងៗចំពោះគ្រឹះស្ថានទទួលប្រាក់បញ្ញើផ្សេងទៀត	១០.៧២៣,៧	១០.០១៧,៦	៩.៦៣៦,៤	៩.៧៨៥,០	៩.៤៨០,៧
ប្រាក់បញ្ញើ និងមូលបត្រមិនមែនភាគហ៊ុន មិនរាប់បញ្ចូលក្នុង					
 រូបិយវត្ថុមូលដ្ឋាន	៥២,៦	៥១,១	៥០,៨	៥០,៨	៥០,៩
ប្រាក់បញ្ញើ រាប់បញ្ចូលក្នុងរូបិយវត្ថុទូទៅ	០,០	០,០	០,០	០,០	០,០
មូលបត្រមិនមែនភាគហ៊ុនរាប់បញ្ចូលក្នុងរូបិយវត្ថុទូទៅ	០,០	០,០	០,០	០,០	០,០
ប្រាក់បញ្ញើ មិនរាប់បញ្ចូលក្នុងរូបិយវត្ថុទូទៅ	៥២,៦	៥១,១	៥០,៨	៥០,៨	៥០,៩
មូលបត្រមិនមែនភាគហ៊ុន មិនរាប់បញ្ចូលក្នុងរូបិយវត្ថុទូទៅ	០,០	០,០	០,០	០,០	០,០
ប្រាក់កម្ចី	០,០	០,០	០,០	០,០	០,០
ឧបករណ៍ហិរញ្ញវត្ថុសិប្បន្ត	០,០	០,០	០,០	០,០	០,០
ភាគហ៊ុន និង មូលធនផ្សេងទៀត	៥.៩៥៥,១	៦.៨៨៩,៤	៨.៦៣៦,៧	១០.៧៣៦,០	៩.៤១៣,៣
ខ្ទង់ផ្សេងៗ (សុទ្ធ)	-៣.១៤៣,៣	-៣.០៧២,១	-៣.០១៤,៤	-៣.០២៤,៥	-៣.០១០,០
ផ្ទៀងផ្ទាត់តាម IFS	០,០	០,០	០,០	០,០	០,០

* រាប់បញ្ចូលតែទិន្នន័យធនាគារកណ្តាល
 ** ទិន្នន័យកែសម្រួល

តារាង ១២: តារាងគណនីវិភាគគ្រឹះស្ថានទទួលប្រាក់បញ្ញើផ្សេងៗ *

(គិតជាប៊ីលានរៀល)

	វិស័យ-២៤	កក្កដា-២៤	សីហា-២៤	កញ្ញា-២៤	តុលា-២៤
ទ្រព្យសកម្មបរទេសសុទ្ធ	-៦.២៥៤,៣	-៣.២៦៨,០	-៣៧៦,២	១.៤៤៣,៤	៣.៤៤១,២
ឥណទេយ្យពីអនិវាសន៍	៣២.៤៨៨,៦	៣៥.១៣០,០	៣៦.៦៧០,៩	៣៨.១១៦,៦	៣៨.៤៤៩,៩
ទ្រព្យអកម្មចំពោះអនិវាសន៍	-៣៨.៧៤៣,០	-៣៨.៣៩៨,០	-៣៧.០៤៧,១	-៣៦.២៧២,៨	-៣៨.៦១៨,៧
គណនេយ្យចំពោះអនាគាតកណ្តាល	៥២.២៨៤,៥	៥២.៣៧៩,៥	៥២.៥៦២,៦	៥១.៧៧១,៩	៥២.៩៩១,៩
រូបិយវត្ថុ	២.៣៩៣,៤	២.៣៨៧,៥	២.៥២៤,៦	២.៥៥០,១	២.៥៤៩,០
ប្រាក់បញ្ញើជាមុនបម្រុង និងមូលបត្រមិនមែនភាគហ៊ុន	៤៩.៨៩១,២	៤៩.៩៩២,០	៥០.០៣៨,០	៤៩.១៩៩,០	៥០.៤១៩,៨
ឥណទេយ្យផ្សេងទៀតចំពោះធនាគារកណ្តាល	៣៧,៩	៣៤,២	៣១,៧	២៦,៨	២៣,១
គណនេយ្យសុទ្ធចំពោះរដ្ឋាភិបាល	-១០.៧២៩,៣	-១០.៧២១,១	-១០.៨៣១,៤	-១១.១៦២,៧	-១១.២៨០,៤
ឥណទេយ្យចំពោះរដ្ឋាភិបាល	៥៣០,៥	៥១៤,៦	៥២៦,៣	៥៣៨,៦	៥២៩,៤
ទ្រព្យអកម្មរដ្ឋាភិបាល	-១១.២៥៩,៨	-១១.២៣៥,៧	-១១.៣៥៧,៧	-១១.៧០១,៤	-១១.៨០៩,៨
គណនេយ្យចំពោះវិស័យផ្សេងៗ	២៣៥.២១៨,៤	២៣៥.៧៧៥,៧	២៣៣.៦៤៨,៩	២៣៥.៦៦២,៧	២៣៦.១៧៨,៤
ឥណទេយ្យចំពោះគ្រឹះស្ថានហិរញ្ញវត្ថុផ្សេងទៀត	៣.៤៨៣,២	៣.៨៣៣,១	២.៦៩៧,៣	២.៧០៤,៣	២.៦៧៩,៥
ឥណទេយ្យចំពោះរដ្ឋាភិបាលថ្នាក់ក្រោមជាតិ	០,០	០,០	០,០	០,០	០,០
ឥណទេយ្យចំពោះគ្រឹះស្ថានសាធារណៈមិនមែនហិរញ្ញវត្ថុ	១,៨	៤៦,៥	១,៣	៨,៨	១,៣
ឥណទេយ្យចំពោះវិស័យឯកជន	២៣១.៧៣៣,៨	២៣១.៨៩៦,០	២៣០.៩៥០,៣	២៣២.៩៤៩,៦	២៣៣.៤៨៧,៦
ទ្រព្យសកម្មអនាគាតកណ្តាល	៣.៤៩៦,៩	៣.៤១៦,២	៣.៧៣៤,៤	៣.៤៩៤,០	៣.៤១០,២
ប្រាក់បញ្ញើបន្ត រាប់បញ្ចូលក្នុងមិយវត្ថុទូទៅ	២៩.៤៤០,០	២៩.៩៤៨,៦	៣០.៧៨៣,៤	៣១.៦២៤,៥	៣១.៦៥៩,៣
ប្រាក់បញ្ញើផ្សេងៗ រាប់បញ្ចូលក្នុងមិយវត្ថុទូទៅ	១៦៤.៨០១,៦	១៦៧.៧៤៣,៨	១៦៧.៩៣៥,២	១៧០.៥០៤,៨	១៧២.៣១១,៤
មូលបត្រមិនមែនភាគហ៊ុន រាប់បញ្ចូលក្នុងមិយវត្ថុទូទៅ	០,០	០,០	០,០	០,០	០,០
ប្រាក់បញ្ញើមិនរាប់បញ្ចូលក្នុងមិយវត្ថុទូទៅ	១៦៦,៤	២២១,៨	២០៩,៥	២៤៨,៤	២៤៨,០
មូលបត្រមិនមែនភាគហ៊ុន មិនរាប់បញ្ចូលក្នុងមិយវត្ថុទូទៅ	០,០	០,០	០,០	០,០	០,០
ប្រាក់កម្ចី	២.២៣៦,១	២.៣៩០,១	១.៤៨៨,៤	១.៤២១,២	១.៤៧៩,៤
ឧបករណ៍ហិរញ្ញវត្ថុនិស្សន្ទ	០,០	០,០	០,០	០,០	០,០
ភាគហ៊ុន និង មូលធនផ្សេងៗ	៦១.៩៩៥,៩	៦២.២៣៧,០	៦១.៤៨៥,៣	៦២.៦៧៦,០	៦២.៧៥៧,៣
ខ្ទង់ផ្សេងៗ (សុទ្ធ)	៧.៥៥២,៨	៧.៤០៨,៦	៨.៥៦៧,៣	៧.៣៨៦,៨	៩.០៦៥,៥
ផ្ទេរផ្ទាំងតាម IFS	០,០	០,០	០,០	០,០	០,០

* រាប់បញ្ចូលទិន្នន័យរបស់គ្រឹះស្ថានធនាគារពាណិជ្ជ និងគ្រឹះស្ថានមីក្រូហិរញ្ញវត្ថុទទួលប្រាក់បញ្ញើ

** ទិន្នន័យកែសម្រួល

តារាង ១៣: តារាងគណនីវិភាគគ្រឹះស្ថានទទួលប្រាក់បញ្ញើ*

(គិតជាប៊ីលានរៀល)

	មិថុនា-២៤	កក្កដា-២៤	សីហា-២៤	កញ្ញា-២៤	តុលា-២៤
ទ្រព្យសកម្មបរទេសសុទ្ធ	៧៤.៥២២,៤	៧៤.៧៨២,៥	៨៣.១៣៥,០	៨៥.៥៤៩,៤	៨៧.៨៦៣,២
ឥណទេយ្យពីអនិវាសន៍	១១៤.៦៣៤,២	១១៨.៥៦០,៧	១២១.៥៦៨,០	១២៣.២១៥,១	១២៣.៤៨៩,៣
ទ្រព្យអកម្មចំពោះអនិវាសន៍	-៤០.១១១,៨	-៣៩.៧៧៨,២	-៣៨.៤៣៣,១	-៣៧.៦៦៥,៨	-៣៥.៦២៦,១
គណនេយ្យក្នុងស្រុក	២១៣.២៧៧,៦	២១៣.៩៣៩,៨	២១២.០៩៥,៦	២១៤.៧០៦,៣	២១៤.៦៦៣,០
ឥណទេយ្យសុទ្ធចំពោះរដ្ឋាភិបាល	-២១.៩៩៦,៧	-២១.៩០២,២	-២១.៦២១,៦	-២១.០២៦,៣	-២១.៩៩៦,៣
ឥណទេយ្យចំពោះរដ្ឋាភិបាល	៥៣០,៥	៥១៤,៦	៥២៦,៣	៥៣៨,៦	៥២៩,៤
ទ្រព្យអកម្មរដ្ឋាភិបាល	-២២.៥២៧,២	-២២.៤១៦,៨	-២២.១៤៧,៩	-២១.៥៦៤,០	-២២.៤៦៥,៧
ឥណទេយ្យចំពោះវិស័យផ្សេងៗ	២៣៥.២៧៤,៣	២៣៥.៨៤២,០	២៣៣.៧១៧,២	២៣៥.៧៣២,៧	២៣៦.២៥៩,៣
ឥណទេយ្យចំពោះគ្រឹះស្ថានហិរញ្ញវត្ថុផ្សេងទៀត	៣.៨៥៣,២	៣.៨៣៣,១	២.៦៩៧,៣	២.៧០៤,៣	២.៦៧៩,៥
ឥណទេយ្យចំពោះរដ្ឋាភិបាលថ្នាក់ក្រោមជាតិ	០,០	០,០	០,០	០,០	០,០
ឥណទេយ្យចំពោះគ្រឹះស្ថានសាធារណៈមិនមែនហិរញ្ញវត្ថុ	១,៨	៤៦,៥	១,៣	៨,៨	១,៣
ឥណទេយ្យចំពោះវិស័យឯកជន	២៣១.៤១៩,៤	២៣១.៩៦២,៤	២៣១.០១៨,៦	២៣៣.០១៥,៦	២៣៣.៥៧៨,៦
ទ្រព្យអកម្មស្រុកមិនមែនក្នុងស្រុក (M2)	២០៩.៤៩៣,៧	២១២.៤៦១,២	២១៣.៥៥៨,១	២១៧.៥១៩,៩	២១៨.៧២៤,៤
រូបិយវត្ថុក្រៅគ្រឹះស្ថានទទួលប្រាក់បញ្ញើ	១៤.៨១១,៧	១៤.៧២៤,០	១៤.៧៩៦,៨	១៥.៣៦៤,៥	១៤.៧៣២,៣
ប្រាក់បញ្ញើចរន្ត	២៩.៨៦២,៣	២៩.៩៧៥,៤	៣០.៨០៨,២	៣១.៦៣១,៦	៣១.៦៦៦,៧
ប្រាក់បញ្ញើផ្សេងទៀត	១៦៤.៨១៩,៦	១៦៧.៧៦១,៨	១៦៧.៩៦៣,១	១៧០.៥២៣,៨	១៧២.៣២៥,៤
មូលបត្រមិនមែនភាគហ៊ុន	០,០	០,០	០,០	០,០	០,០
<i>ក្នុងនោះជាប្រភេទប្រាក់បញ្ញើ (ផែនការ M2)</i>	<i>១៧៦.៣៦៨,២</i>	<i>១៧៨.៩៩៦,៤</i>	<i>១៧៩.៩៣១,៩</i>	<i>១៨៣.០៥៨,៨</i>	<i>១៨៤.៧២៦,៣</i>
ប្រាក់បញ្ញើមិនមែនបញ្ចូលក្នុងស្រុកមិនមែនក្នុងស្រុក	២១៩,០	២៧២,៩	២៦០,៣	២៩៩,២	២៩៩,៩
មូលបត្រមិនមែនភាគហ៊ុន មិនមែនបញ្ចូលក្នុងស្រុកមិនមែនក្នុងស្រុក	០,០	០,០	០,០	០,០	០,០
ប្រាក់កម្ចី	២.២៣៦,១	២.៣៩០,១	១.៨៨៨,៤	១.៨២១,២	១.៨៧៩,៤
ឧបករណ៍ហិរញ្ញវត្ថុសុទ្ធសរុទ្ធ	០,០	០,០	០,០	០,០	០,០
ភាគហ៊ុន និង មូលធនដទៃទៀត	៦៧.៩៥០,៩	៦៩.១២៦,៤	៧០.៥២២,០	៧៣.៤១២,០	៧២.១៧០,៦
ខ្ទង់ដទៃៗ (សុទ្ធ)	៧.៩០០,៣	៨.៤៧១,៨	៩.០០១,៧	៧.២០៤,៥	៩.៤៨៨,៩
ផ្ទៀងផ្ទាត់តាម IFS	០,០	០,០	០,០	០,០	០,០

* រាប់បញ្ចូលទិន្នន័យរបស់ធនាគារកណ្តាល និងគ្រឹះស្ថានទទួលប្រាក់បញ្ញើផ្សេងទៀត (ODCs)

** ទិន្នន័យកែសម្រួល

តារាង ១៤: តារាងគណនីវិភាគគ្រឹះស្ថានហិរញ្ញវត្ថុផ្សេងទៀត *

(គិតជាប៊ីលានរៀល)

	មិថុនា-២៤	កក្កដា-២៣	សីហា-២៤	កញ្ញា-២៤	តុលា-២៤
ទ្រព្យសកម្មបរទេសសុទ្ធ	-៩៨០,៥	-៩៧០,៦	-៩៤២,០	-៨៩៣,២	-៩០៨,៦
ឥណទេយ្យពីអនិវាសជន	៥៦៩,១	៥៧៥,៩	៥៨៥,៣	៥៨៦,៤	៥៧៤,៦
ទ្រព្យអកម្មចំពោះអនិវាសជន	-១.៥៤៩,៥	-១.៥៤៦,៥	-១.៥២៧,៣	-១.៤៧៩,៦	-១.៤៨៣,២
គណនេយ្យចំពោះគ្រឹះស្ថានទទួលប្រាក់បញ្ញើផ្សេងទៀត	៥.៩៨០,៤	៥.៩៩៦,៤	៥.៩៦០,១	៦.០៨៧,៩	៦.១១៦,២
គណនេយ្យសុទ្ធចំពោះរដ្ឋាភិបាល	-១១,២	-១១,៤	-១២,០	-១២,៨	-១៣,១
ឥណទេយ្យចំពោះរដ្ឋាភិបាល	៤,៩	៥,១	៥,២	៥,៤	៥,៥
ទ្រព្យអកម្មរដ្ឋាភិបាល	-១៦,១	-១៦,៤	-១៧,២	-១៨,១	-១៨,៦
គណនេយ្យចំពោះវិស័យផ្សេងៗ	៨.៧១៧,៧	៨.៧៤៤,០	៨.៨២៦,៤	៨.៩០០,៦	៨.៩១៣,៨
ឥណទេយ្យចំពោះរដ្ឋាភិបាលថ្នាក់ក្រោមជាតិ	០,០	០,០	០,០	០,០	០,០
ឥណទេយ្យចំពោះគ្រឹះស្ថានសាធារណៈមិនមែនហិរញ្ញវត្ថុ	២,៦	២,៦	២,៦	១,៥	១,៥
ឥណទេយ្យចំពោះវិស័យឯកជន	៨.៧១៥,១	៨.៧៤១,៣	៨.៨២៣,៨	៨.៨៩៩,១	៨.៩១២,៤
ប្រាក់បញ្ញើ	១,៧	១,៦	១,៧	១,៨	១,៤
មូលបត្រមិនមែនភាគហ៊ុន	០,០	០,០	០,០	០,០	០,០
ប្រាក់កម្ចី	៤.៩០៦,៥	៤.៩៧៧,៥	៥.០០៦,៥	៥.១៨៥,០	៥.២១៨,៥
ឧបករណ៍ហិរញ្ញវត្ថុនិស្សន្ទ	០,០	០,០	០,០	០,០	០,០
ភាគហ៊ុន និង មូលបត្រផ្សេងទៀត	៦.៥០០,៨	៦.៥១០,៥	៦.៥៦៣,៣	៦.៥៩៩,៦	៦.៦០៦,៦
ខ្ទង់ផ្សេងៗ (សុទ្ធ)	-១១៨,០	-១៤៦,៧	-១៥៤,៦	-១៨២,៧	-២០៦,៨
ផ្ទៀងផ្ទាត់តាម IFS	០,០	០,០	០,០	០,០	០,០

* របៀបបញ្ចូលតែទិន្នន័យរបស់គ្រឹះស្ថានធនាគារឯកទេសចាប់ពីឆ្នាំ២០១៣ ដល់ឆ្នាំ២០២០។ ចាប់ពីមករា-២០២១ ដល់បច្ចុប្បន្ន គឺរបៀបបញ្ចូលទិន្នន័យ របស់គ្រឹះស្ថានធនាគារឯកទេស គ្រឹះស្ថានមីក្រូហិរញ្ញវត្ថុ និងក្រុមហ៊ុនធានារ៉ាប់រង។
 ** ទិន្នន័យកែសម្រួល

តារាង ១៥: តារាងគណនីវិភាគគ្រឹះស្ថានហិរញ្ញវត្ថុ*

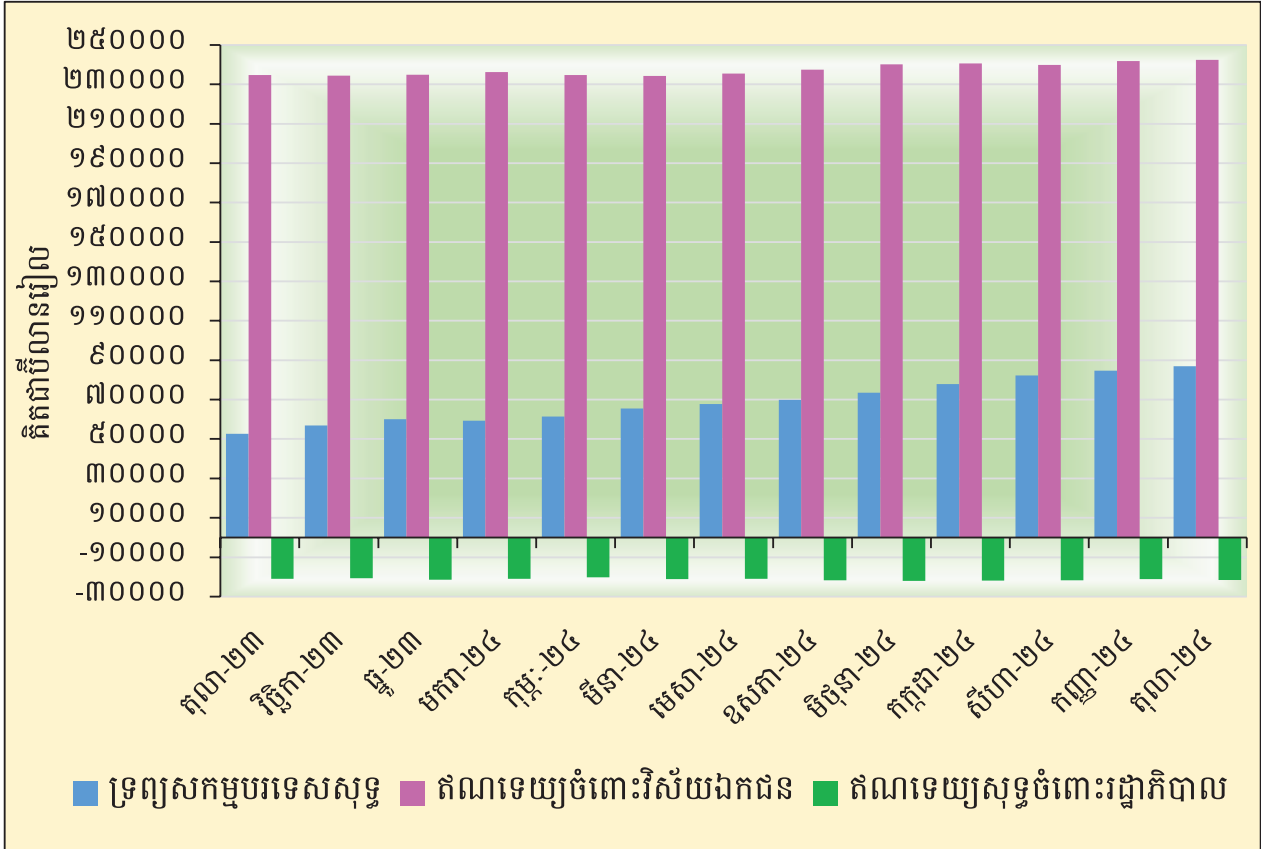
(គិតជាប៊ីលានរៀល)

	មិថុនា-២៤	កក្កដា-២៤	សីហា-២៤	កញ្ញា-២៤	តុលា-២៤
ទ្រព្យសកម្មមេសសុទ្ធ	៧៣.៥៤១,៩	៧៧.៨១១,៩	៨២.១៩៣,០	៨៤.៦៥៦,១	៨៦.៩៥៤,៦
ឥណទេយ្យពីអនិវាសន៍	១១៥.២០៣,៣	១១៩.១៣៦,៦	១២២.១៥៣,៤	១២៣.៨០១,៥	១២៤.៤២៣,៩
ទ្រព្យអកម្មចំពោះអនិវាសន៍	-៤១.៦៦១,៤	-៤១.៣២៤,៦	-៣៩.៩៦០,៤	-៣៩.១៤៥,៤	-៣៧.៤៦៩,៣
គណនេយ្យក្នុងស្រុក	២១៨.១៣១,០	២១៨.៨៣៩,៣	២១៨.២១២,៧	២២០.៤៨៩,៨	២២០.៤៨៤,៣
ឥណទេយ្យសុទ្ធចំពោះរដ្ឋាភិបាល	-២២.០០៧,៩	-២១.៩១៣,៦	-២១.៦៣៣,៦	-២១.០៣៩,១	-២១.៦០៩,៤
ឥណទេយ្យចំពោះរដ្ឋាភិបាល	៥៣៥,៤	៥១៩,៧	៥៣១,៥	៥៤៤,០	៥៣៤,៩
ទ្រព្យអកម្មចំពោះរដ្ឋាភិបាល	-២២.៥៤៣,៣	-២២.៤៣៣,២	-២២.១៦៥,២	-២១.៥៨៣,១	-២២.១៤៤,៣
ឥណទេយ្យចំពោះវិស័យផ្សេងៗ	២៤០.១៣៨,៩	២៤០.៧៥២,៩	២៣៩.៨៤៦,៣	២៤១.៩២៨,៩	២៤២.៤៩៣,៧
ឥណទេយ្យចំពោះរដ្ឋាភិបាលផ្ទុកក្រោមពាក្យ	០,០	០,០	០,០	០,០	០,០
ឥណទេយ្យចំពោះគ្រឹះស្ថានសាធារណៈមិនមែនហិរញ្ញវត្ថុ	៤,៤	៤៩,២	៣,៩	១០,៣	២,៨
ឥណទេយ្យចំពោះវិស័យឯកជន	២៤០.១៣៤,៥	២៤០.៧០៣,៧	២៣៩.៨៤២,៤	២៤១.៩១៨,៧	២៤២.៤៩០,៩
មូលបត្រក្រៅគ្រឹះស្ថានហិរញ្ញវត្ថុ	១៤.៧៩៨,០	១៤.៧០៩,៧	១៤.៧៧៨,៩	១៥.៣៤៨,៥	១៤.៧១៤,២
ប្រាក់បញ្ញើ	១៩១.៦៩៧,៤	១៩៤.៧២២,៩	១៩៥.៤៣៧,១	១៩៩.២១១,០	២០០.៩៨៨,១
មូលបត្រមិនមែនវិភាគហ៊ុន	០,០	០,០	០,០	០,០	០,០
ប្រាក់កម្ចី	៦.៨៤៨,៤	៧.០៩៧,៧	៦.៦៣៥,០	៦.៧៣៣,៩	៦.៨៣០,២
ឧបករណ៍ហិរញ្ញវត្ថុនិស្សន្ទ	០,០	០,០	០,០	០,០	០,០
ភាគហ៊ុន និង មូលធនផ្សេងៗ	៧៤.៤៥១,៨	៧៥.៦៣៦,៨	៧៧.០៨៥,៣	៨០.០០១,៦	៧៨.៧៧៧,២
ខ្ទង់ផ្សេងៗ (សុទ្ធ)	១.៤៦១,៧	២.០៦៨,៦	៣.៦៥៣,៨	១.៧៦២,៤	៤.០៤០,៥
ផ្ទៀងផ្ទាត់តាម IFS	០,០	០,០	០,០	០,០	០,០

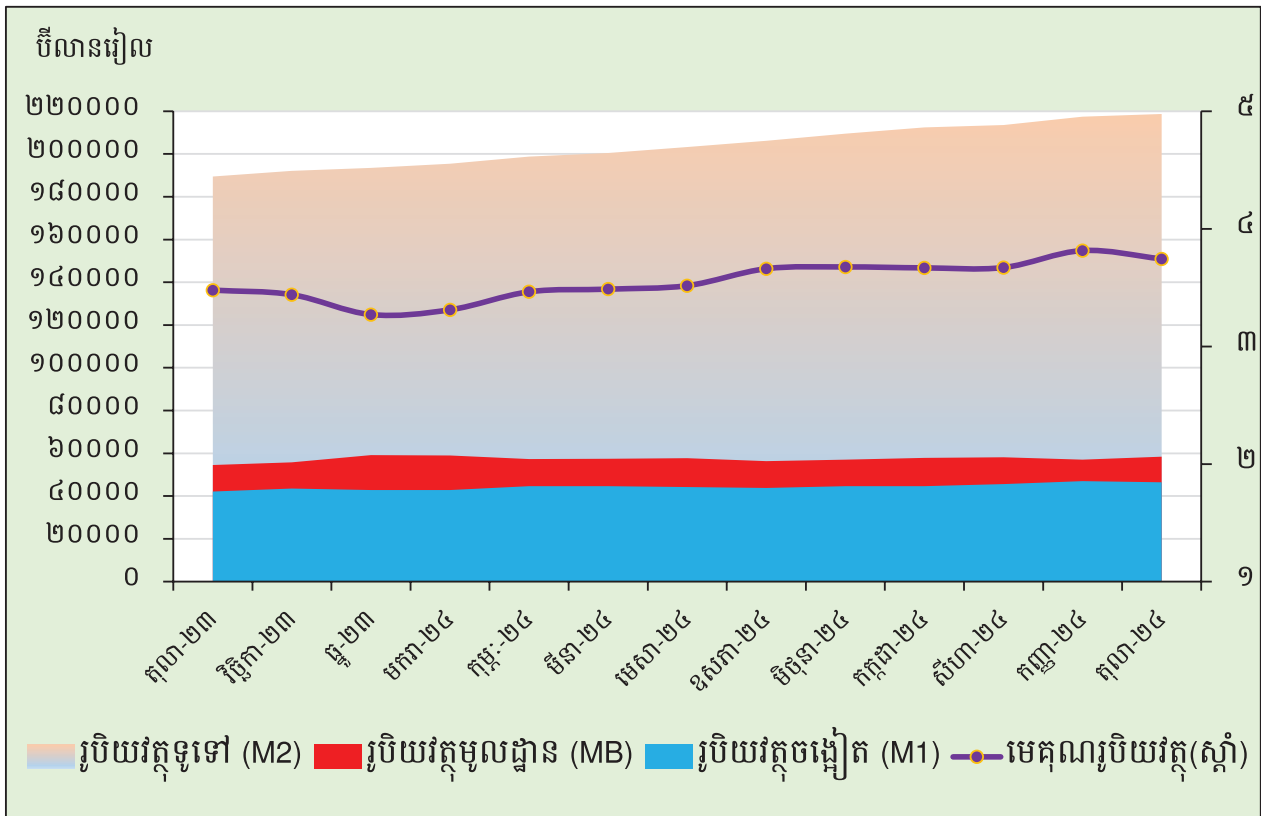
* រាប់បញ្ចូលទិន្នន័យរបស់គ្រឹះស្ថានទទួលប្រាក់បញ្ញើ និងគ្រឹះស្ថានហិរញ្ញវត្ថុផ្សេងទៀត

** ទិន្នន័យកែសម្រួល

ក្រាហ្វស្ត្រិក ៨: ស្ថានភាពគ្រឹះស្ថានហិរញ្ញវត្ថុ



ក្រាហ្វស្ត្រិក ៩: ធាតុផ្សេងៗនៃរូបិយវត្ថុសរុប

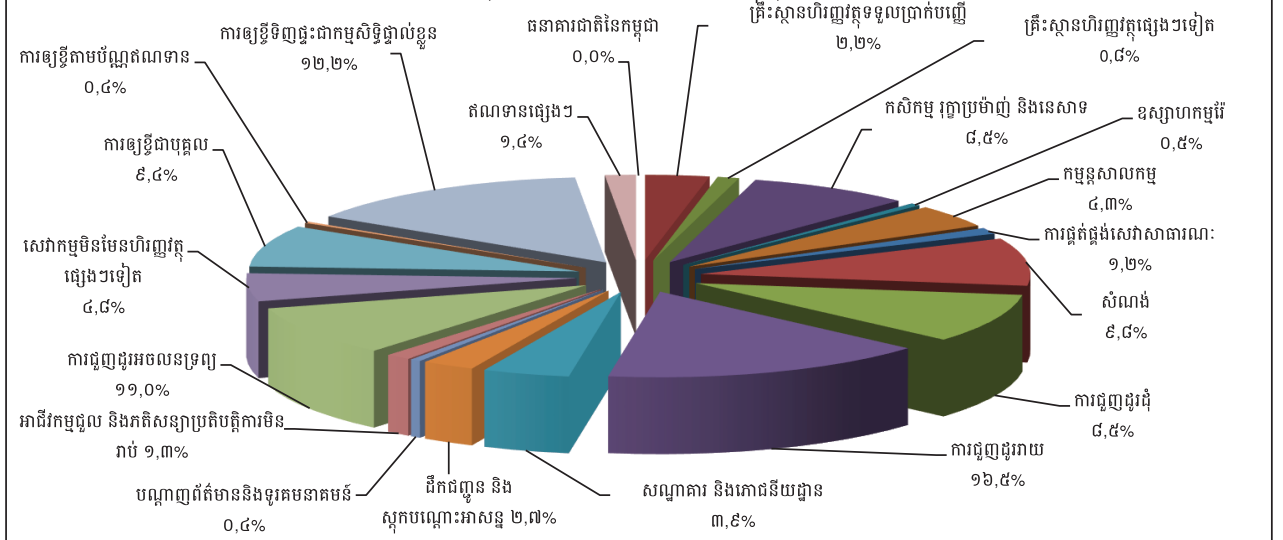


តារាង ១៦: ឥណទានផ្តល់ដោយគ្រឹះស្ថានធនាគារតាមប្រភេទជំនួញ

(ឯកតា : ប៊ីលានរៀល)

	មិថុនា-២៤	កក្កដា-២៤	សីហា-២៤	កញ្ញា-២៤	តុលា-២៤
១. គ្រឹះស្ថានហិរញ្ញវត្ថុ	៦.៧៣៦,៤	៦.៨៥៣,០	៦.៦៨៦,៩	៦.៧២៣,៦	៦.៧០៩,៩
១.១ ធនាគារជាតិនៃកម្ពុជា	០,០	០,០	០,០	០,០	០,០
១.២ គ្រឹះស្ថានហិរញ្ញវត្ថុទទួលប្រាក់បញ្ញើ	៤.៩៣៩,៤	៥.០៧២,៩	៤.៨៥៧,១	៤.៩១១,៦	៤.៩០៤,៨
១.៣ គ្រឹះស្ថានហិរញ្ញវត្ថុផ្សេងៗទៀត	១.៧៩៦,៩	១.៧៨០,១	១.៨២៩,៨	១.៨១២,០	១.៨០៥,១
២. គ្រឹះស្ថានមិនមែនសហគ្រាសហិរញ្ញវត្ថុ	១៦៥.៦៦៥,៦	១៦៦.០៦៥,២	១៦៤.១៥៤,៥	១៦៥.៩៤៤,២	១៦៦.៤៦៥,៦
២.១ កសិកម្ម រុក្ខាប្រមាញ់ និងនេសាទ	១៩.១៧៨,២	១៩.១៩៦,៤	១៩.១១២,៦	១៩.២៨៣,៩	១៩.២៦៩,៩
២.២ ឧស្សាហកម្មរ៉ែ	១.១៦៩,០	១.១៧៦,៩	១.១១៩,៥	១.២០៤,១	១.២១២,៨
២.៣ កម្មន្តសាលកម្ម	៩.៥០៣,៧	៩.៣១៥,២	៩.២៩៤,២	៩.៧០៥,៨	៩.៧៩៧,៥
២.៤ ការផ្គត់ផ្គង់សេវាសាធារណៈ	២.៦២៤,២	២.៦៨៤,២	២.៦៦៧,៩	២.៧៩៣,៦	២.៧៩៥,២
២.៥ សំណង់	២២.២២៤,១	២២.៤៧៩,៣	២២.៤៦៥,៩	២២.៣២៤,៦	២២.១៧០,៣
២.៦ ការជួញដូរដុំ	១៩.៣២៦,០	១៩.៣០៣,៨	១៩.០៦៨,៧	១៩.០៤៥,០	១៩.៣០៧,៣
២.៧ ការជួញដូររាយ	៣៧.៦០១,៣	៣៧.៤៧៦,០	៣៧.០៦៤,១	៣៧.២៤៧,១	៣៧.២៩៥,៥
២.៨ សណ្ឋាគារ និងភោជនីយដ្ឋាន	៨.២០៦,៩	៨.៣៦០,៤	៨.២២២,៣	៨.៨២៣,៤	៨.៨៧៨,៩
២.៩ ដឹកជញ្ជូន និងស្តុកបណ្តោះអាសន្ន	៦.៣៩០,៥	៦.៣៧៣,៧	៦.២៧៧,២	៦.២២៤,០	៦.១៦៨,៣
២.១០ បណ្តាញព័ត៌មាននិងទូរគមនាគមន៍	១.០៣៥,៧	១.០៣៤,៦	១.០១៤,០	១.០០៣,០	១.០០១,១
២.១១ អាជីវកម្មជួល និងភតិសន្យាប្រតិបត្តិការមិនរាប់បញ្ចូលភតិសន្យា និងការជួលអចលនទ្រព្យ	២.៨៩៤,២	២.៩៩៧,៣	២.៩៦៣,៩	២.៩៣៣,៦	២.៩៤៥,០
២.១២ ការជួញដូរអចលនទ្រព្យ	២៤.៦៦៣,៣	២៤.៧៩១,០	២៤.១១០,២	២៤.៦៧៤,៨	២៤.៨៦៣,១
២.១៣ សេវាកម្មមិនមែនហិរញ្ញវត្ថុផ្សេងៗទៀត	១០.៨៤៨,៥	១០.៨៧៦,៥	១០.៧៧៤,០	១០.៦៨១,៥	១០.៧៦៥,៦
៣. កម្រៃប្រាក់ប្តូរ	៤៩.៨៤២,៣	៤៩.៩៩០,១	៤៩.៩៣៨,៨	៤៩.៨២៨,៩	៤៩.៨៣៦,៦
៣.១ ការឱ្យខ្ចីជាបុគ្គល	២១.៤៨៩,១	២១.៧១៣,៩	២១.២៦៨,៤	២១.១៦៩,១	២១.២៨២,៧
៣.២ ការឱ្យខ្ចីតាមប័ណ្ណឥណទាន	៧៨២,១	៧៩៩,៧	៨០៩,៨	៨២៧,៨	៨៦៨,០
៣.៣ ការឱ្យខ្ចីទិញផ្ទះជាកម្មសិទ្ធិផ្ទាល់ខ្លួន	២៧.៨៧១,១	២៧.៨៧៦,៥	២៧.៨៦០,៦	២៧.៨៣២,១	២៧.៦៨៥,៨
៤. ឥណទានផ្សេងៗ	៣.០២៧,៨	២.៩៩៩,១	២.៩៣៥,០	៣.០៩៥,៦	៣.០៩៥,៦
សរុបឥណទានដុល	២២៥.២៧២,១	២២៥.៩០៧,៤	២២៣.៧១៥,១	២២៥.៥៩២,៤	២២៦.១០៧,៨

ក្រាហ្វស្តិក ១០ : ឥណទានផ្តល់ដោយគ្រឹះស្ថានធនាគារតាមប្រភេទជំនួញ ក្នុងខែតុលា ឆ្នាំ២០២៤
(គិតជាភាគរយនៃឥណទានសរុប)



តារាង ១៧: បម្រែបម្រួលប្រចាំខែនៃឥណទានផ្តល់ដោយគ្រឹះស្ថានធនាគារកម្ពុជា

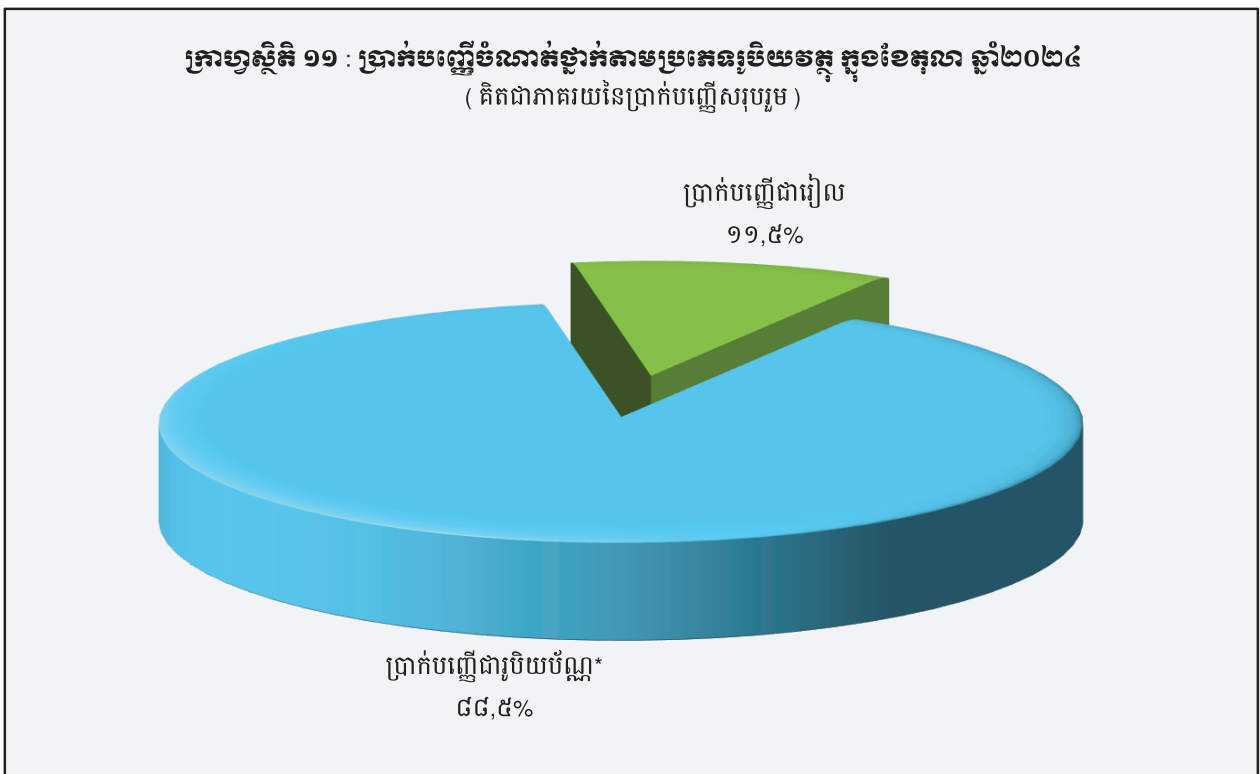
	មិថុនា-២៤	កក្កដា-២៤	សីហា-២៤	កញ្ញា-២៤	តុលា-២៤
	(បម្រែបម្រួលប្រចាំខែជាមធ្យម)				
១. គ្រឹះស្ថានហិរញ្ញវត្ថុ	-១៦០,៤	១១៦,៧	-១៦៦,១	៣៦,៧	-១៣,៧
១.១ ធនាគារជាតិនៃកម្ពុជា	០,០	០,០	០,០	០,០	០,០
១.២ គ្រឹះស្ថានហិរញ្ញវត្ថុទទួលប្រាក់បញ្ញើ	-១៩០,៩	១៣៣,៥	-២១៥,៩	៥៤,៦	-៦,៨
១.៣ គ្រឹះស្ថានហិរញ្ញវត្ថុផ្សេងៗទៀត	៣០,០	-១៦,៨	៤៩,៧	-១៧,៨	-៦,៩
២. គ្រឹះស្ថានមិនមែនហិរញ្ញវត្ថុ	១.៧៦៩,៦	៣៩៩,៦	-១.៩១០,៧	១.៧៩៩,៨	៥២១,៤
២.១ កសិកម្ម រុក្ខាប្រមាញ់ និងនេសាទ	-១២,៩	១៨,១	-៨៣,៨	១៧១,៣	-១៣,៩
២.២ ឧស្សាហកម្មរ៉ែ	-២៦,១	៨,០	-៥៧,៥	៨៤,៦	៨,៨
២.៣ កម្មន្តសាលកម្ម	៧១,៧	-១៨៨,៥	-២១,០	៤១១,៦	៩១,៧
២.៤ ការផ្គត់ផ្គង់សេវាសាធារណៈ	៧២,៨	៦០,០	-១៦,៣	១២៥,៨	១,៥
២.៥ សំណង់	១.៣៣៧,៦	២៥៥,២	-១៣,៤	-១៤១,៣	-១៥៤,៣
២.៦ ការជួញដូរដុំ	៣៤៥,១	-២២,៣	-២៣៥,០	-២៣,៧	២៦២,៣
២.៧ ការជួញដូររាយ	១០០,២	-១២៥,៣	-៤១១,៨	១៨២,៩	៤៨,៥
២.៨ សណ្ឋាគារ និងភោជនីយដ្ឋាន	១៣,៨	១៥៣,៤	-១៣៨,០	៦០១,១	៥៥,៥
២.៩ ដឹកជញ្ជូន និងស្តុកបណ្តោះអាសន្ន	-៣១,១	-១៦,៨	-៩៦,៥	-៥៣,២	-៦០,៧
២.១០ បណ្តាញព័ត៌មាននិងទូរគមនាគមន៍	-១៦,៤	-១,១	-២០,៦	-១១,០	-១,៩
២.១១ អាជីវកម្មជួល និងកតិសន្យាប្រតិបត្តិការ មិនរាប់បញ្ចូលកតិសន្យា និងការជួលអចលនទ្រព្យ	-១០៧,៨	១០៣,១	-៣៣,៤	-៣០,៣	១១,៤
២.១២ ការជួញដូរអចលនទ្រព្យ	១៧៤,២	១២៧,៧	-៦៨០,៨	៥៦៤,៦	១៨៨,៣
២.១៣ សេវាកម្មមិនមែនហិរញ្ញវត្ថុផ្សេងៗទៀត	-១៥១,៥	២៧,៩	-១០២,៥	-៩២,៥	៨៤,២
៣. កម្រៃការងារផ្ទាល់ខ្លួន	៨៣៩,៦	១៤៧,៩	-៥១,៤	-១០៩,៩	៧,៦
៣.១ ការឱ្យខ្ចីបុគ្គល	៤៦៦,៦	២២៤,៨	-៤៤៥,៦	-៩៩,៣	១១៣,៧
៣.២ ការឱ្យខ្ចីតាមប័ណ្ណឥណទាន	៣៣,១	១៧,៦	១០,១	១៨,០	៤០,២
៣.៣ ការឱ្យខ្ចីទិញផ្ទះជាកម្មសិទ្ធិផ្ទាល់ខ្លួន	៣៣៩,៩	-៩៤,៦	៣៨៤,១	-២៨,៦	-១៤៦,៣
៤. ឥណទានផ្សេងៗ	៨៦,៨	-២៨,៨	-៦៤,០	១៦០,៦	០,១
សរុបឥណទានផ្តល់	២.៥៣៩,១	៦៣៥,៤	-២.១៩២,៣	១.៨៧៧,២	៥១៥,៤
	(បម្រែបម្រួលប្រចាំខែជាភាគរយ)				
១. គ្រឹះស្ថានហិរញ្ញវត្ថុ	-២,៣	១,៧	-២,៤	០,៥	-០,២
១.១ ធនាគារជាតិនៃកម្ពុជា	០,០	០,០	០,០	០,០	០,០
១.២ គ្រឹះស្ថានហិរញ្ញវត្ថុទទួលប្រាក់បញ្ញើ	-៣,៧	២,៧	-៤,៣	១,១	-០,១
១.៣ គ្រឹះស្ថានហិរញ្ញវត្ថុផ្សេងៗទៀត	១,៧	-០,៩	២,៨	-១,០	-០,៤
២. គ្រឹះស្ថានមិនមែនហិរញ្ញវត្ថុ	១,១	០,២	-១,២	១,១	០,៣
២.១ កសិកម្ម រុក្ខាប្រមាញ់ និងនេសាទ	-០,១	០,១	-០,៤	០,៩	-០,១
២.២ ឧស្សាហកម្មរ៉ែ	-២,២	០,៧	-៤,៩	៧,៦	០,៧
២.៣ កម្មន្តសាលកម្ម	០,៨	-២,០	-០,២	៤,៤	០,៩
២.៤ ការផ្គត់ផ្គង់សេវាសាធារណៈ	២,៩	២,៣	-០,៦	៤,៧	០,១
២.៥ សំណង់	៦,៤	១,១	-០,១	-០,៦	-០,៧
២.៦ ការជួញដូរដុំ	១,៨	-០,១	-១,២	-០,១	១,៤
២.៧ ការជួញដូររាយ	០,៣	-០,៣	-១,១	០,៥	០,១
២.៨ សណ្ឋាគារ និងភោជនីយដ្ឋាន	០,២	១,៩	-១,៧	៧,៣	០,៦
២.៩ ដឹកជញ្ជូន និងស្តុកបណ្តោះអាសន្ន	-០,៥	-០,៣	-១,៥	-០,៨	-១,០
២.១០ បណ្តាញព័ត៌មាននិងទូរគមនាគមន៍	-១,៦	-០,១	-២,០	-១,១	-០,២
២.១១ អាជីវកម្មជួល និងកតិសន្យាប្រតិបត្តិការ មិនរាប់បញ្ចូលកតិសន្យា និងការជួលអចលនទ្រព្យ	-៣,៦	៣,៦	-១,១	-១,០	០,៤
២.១២ ការជួញដូរអចលនទ្រព្យ	០,៧	០,៥	-២,៧	២,៣	០,៨
២.១៣ សេវាកម្មមិនមែនហិរញ្ញវត្ថុផ្សេងៗទៀត	-១,៤	០,៣	-០,៩	-០,៩	០,៨
៣. កម្រៃការងារផ្ទាល់ខ្លួន	១,៧	០,៣	-០,១	-០,២	០,០
៣.១ ការឱ្យខ្ចីបុគ្គល	២,២	១,០	-២,១	-០,៥	០,៥
៣.២ ការឱ្យខ្ចីតាមប័ណ្ណឥណទាន	៤,៤	២,៣	១,៣	២,២	៤,៩
៣.៣ ការឱ្យខ្ចីទិញផ្ទះជាកម្មសិទ្ធិផ្ទាល់ខ្លួន	១,២	-០,៣	១,៤	-០,១	-០,៥
៤. ឥណទានផ្សេងៗ	២,៩	-០,៩	-២,១	៥,៥	០,០
សរុបឥណទានផ្តល់	១,១	០,៣	-១,០	០,៨	០,២

តារាង ១៨: ប្រាក់បញ្ញើនៅគ្រឹះស្ថានធនាគារ

(ឯកតា : ប៊ីលានរៀល)

	មិថុនា-២៤	កក្កដា-២៤	សីហា-២៤	កញ្ញា-២៤	តុលា-២៤
ប្រាក់បញ្ញើជាទៀង					
ប្រាក់បញ្ញើចរន្ត	៥.១១១,៩	៥.០៥៣,៩	៤.៩៣៩,៨	៥.២០៦,៥	៥.០៥៦,៦
ប្រាក់បញ្ញើសន្សំ	៤.៨២៩,០	៤.៩៨៣,៩	៤.៩៥៤,៥	៤.៨៦២,៣	៥.០៤៦,៥
ប្រាក់បញ្ញើមានកាលកំណត់	១៣.១៤៣,៩	១៣.៤៦៤,០	១៣.៧៣៩,៥	១៣.៩៦១,៥	១៤.០២១,៨
ប្រាក់បញ្ញើផ្សេងៗ	៤៥៥,៧	៤៦៥,៣	៤៦៩,៣	៤៩០,៦	៥១២,៥
សរុប	២៣.៥៤០,៥	២៣.៩៦៧,២	២៤.១០៣,២	២៤.៥២០,៩	២៤.៦៣៧,៣
ប្រាក់បញ្ញើជាប្រតិបត្តិការ*					
ប្រាក់បញ្ញើចរន្ត	២៩.៥៧៦,៥	២៩.៥៩៤,៧	៣០.៦៣៦,៩	៣១.៣៣៣,៨	៣១.២៦១,៣
ប្រាក់បញ្ញើសន្សំ	៤៥.៨៦៤,១	៤៧.០១៨,៩	៤៧.៥៩៩,២	៤៨.៩៣២,៣	៤៩.៤២៩,០
ប្រាក់បញ្ញើមានកាលកំណត់	១០៤.១២៨,៤	១០៥.៣៨៩,៩	១០៤.៧២៦,៤	១០៥.៧២១,០	១០៦.៤៦៨,៧
ប្រាក់បញ្ញើផ្សេងៗ	៣.១៤៦,៥	៣.៣០១,៩	៣.៣០៥,៩	៣.៣៣៨,៦	៣.៣៥៦,៧
សរុប	១៨២.៧១៥,៥	១៨៥.៣០៥,៤	១៨៦.២៦៨,៤	១៨៩.៣២៥,៧	១៩០.៥១៥,៧
សរុបរួម	២០៦.២៥៦,០	២០៩.២៧២,៦	២១០.៣៧១,៦	២១៣.៨៤៦,៥	២១៥.១៥៣,១

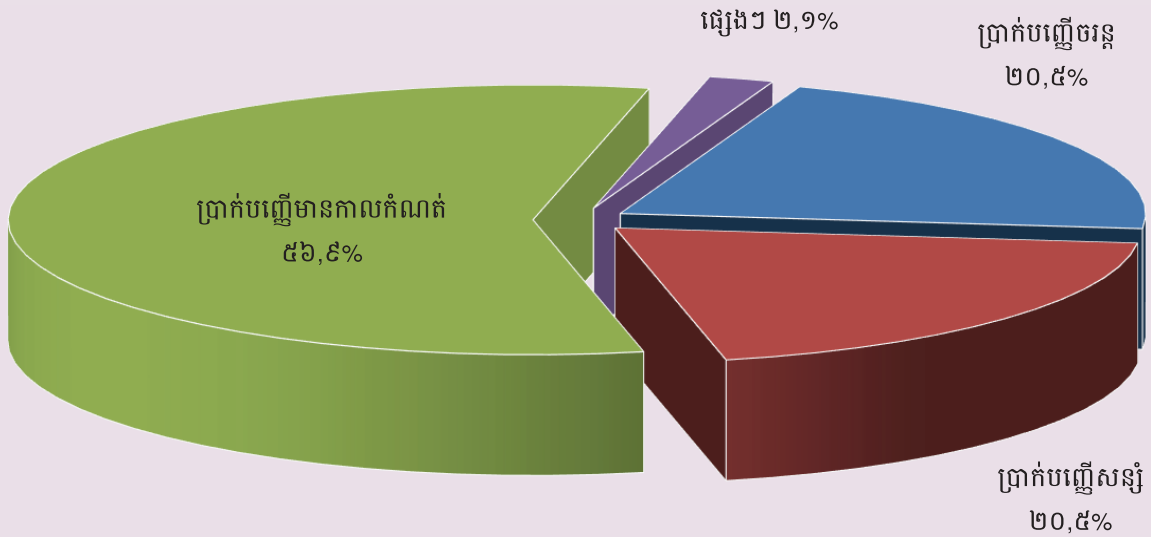
* ប្រាក់បញ្ញើជាប្រតិបត្តិការរបស់និវាសនិក និងអនិវាសនិកកម្ពុជា



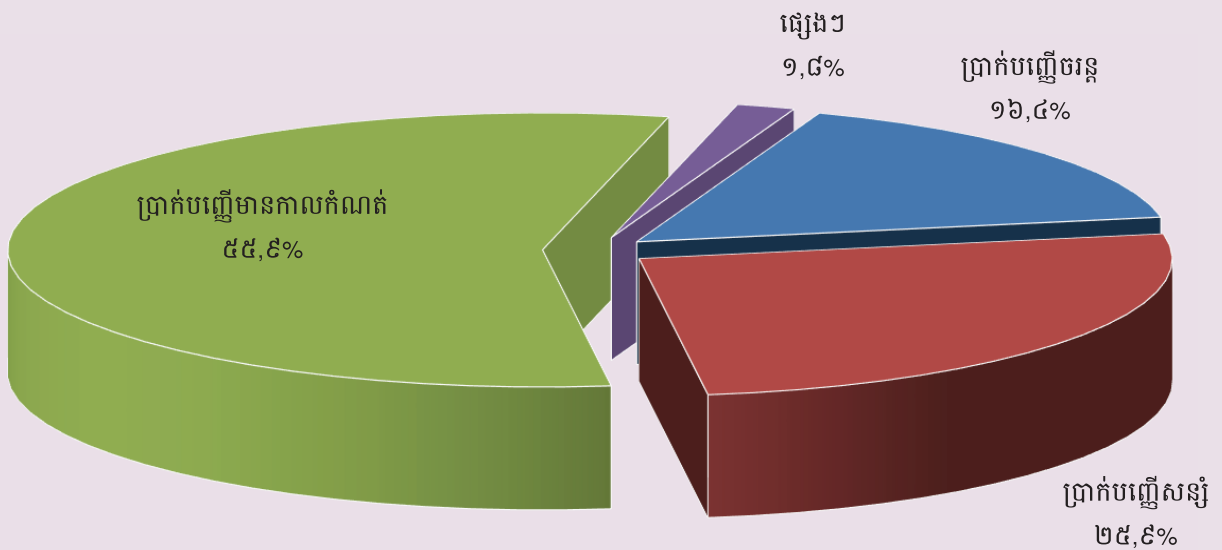
តារាង ១៩: បម្រែបម្រួលប្រចាំខែនៃប្រតិបត្តិការប្រាក់បញ្ញើរបស់គ្រឹះស្ថានធនាគារ

	មិថុនា-២៤	កក្កដា-២៤	សីហា-២៤	កញ្ញា-២៤	តុលា-២៤
(បម្រែបម្រួលប្រចាំខែជាបីលានរៀល)					
ប្រាក់បញ្ញើជាទៀង					
ប្រាក់បញ្ញើចរន្ត	៥៦០,២	-៥៨,០	-១១៤,១	២៦៦,៧	-១៥០,០
ប្រាក់បញ្ញើសន្សំ	៣៩៤,៤	១៥៤,៩	-២៩,៤	-៩២,៣	១៨៤,២
ប្រាក់បញ្ញើមានកាលកំណត់	១៩៩,៧	៣២០,១	២៧៥,៥	២២២,០	៦០,៣
ប្រាក់បញ្ញើផ្សេងៗ	៧,៣	៩,៦	៤,០	២១,៣	២១,៨
សរុប	១.១៦១,៥	៤២៦,៧	១៣៦,០	៤១៧,៧	១១៦,៤
ប្រាក់បញ្ញើជារួមមិនបំណុល					
ប្រាក់បញ្ញើចរន្ត	៦៤៥,៣	១៨,២	១.០៤២,១	៦៩៦,៩	-៧២,៤
ប្រាក់បញ្ញើសន្សំ	៧៩៥,៩	១.១៥៤,៨	៥៨០,៤	១.៣៣៣,១	៤៩៦,៧
ប្រាក់បញ្ញើមានកាលកំណត់	៩៧៦,២	១.២៦១,៥	-៦៦៣,៥	៩៩៤,៦	៧៤៧,៧
ប្រាក់បញ្ញើផ្សេងៗ	៨៣,១	១៥៥,៤	៤,០	៣២,៧	១៨,២
សរុប	២.៥០០,៦	២.៥៨៩,៩	៩៦៣,០	៣.០៥៧,៣	១.១៩០,១
សរុបរួម	៣.៦៦២,១	៣.០១៦,៦	១.០៩៩,០	៣.៤៧៥,០	១.៣០៦,៥
(បម្រែបម្រួលប្រចាំខែជាគាតរមេ)					
ប្រាក់បញ្ញើជាទៀង					
ប្រាក់បញ្ញើចរន្ត	១២,៣	-១,១	-២,៣	៥,៤	-២,៩
ប្រាក់បញ្ញើសន្សំ	៨,៩	៣,២	-០,៦	-១,៩	៣,៨
ប្រាក់បញ្ញើមានកាលកំណត់	១,៥	២,៤	២,០	១,៦	០,៤
ប្រាក់បញ្ញើផ្សេងៗ	១,៦	២,១	០,៩	៤,៥	៤,៤
សរុប	៥,២	១,៨	០,៦	១,៧	០,៥
ប្រាក់បញ្ញើជារួមមិនបំណុល					
ប្រាក់បញ្ញើចរន្ត	២,២	០,១	៣,៥	២,៣	-០,២
ប្រាក់បញ្ញើសន្សំ	១,៨	២,៥	១,២	២,៨	១,០
ប្រាក់បញ្ញើមានកាលកំណត់	០,៩	១,២	-០,៦	០,៩	០,៧
ប្រាក់បញ្ញើផ្សេងៗ	២,៧	៤,៩	០,១	១,០	០,៥
សរុប	១,៤	១,៤	០,៥	១,៦	០,៦
សរុបរួម	១,៨	១,៥	០,៥	១,៧	០,៦

ក្រាហ្វូស្តិក ១២ : ប្រាក់បញ្ញើជារៀងរាល់ថ្ងៃនៃប្រាក់បញ្ញើតាមប្រភេទ ក្នុងខែតុលា ឆ្នាំ២០២៤
 (គិតជាភាគរយនៃប្រាក់បញ្ញើជារៀងរាល់ថ្ងៃសរុប)



ក្រាហ្វូស្តិក ១៣ : ប្រាក់បញ្ញើជារូបិយប័ណ្ណនៃប្រាក់បញ្ញើតាមប្រភេទ ក្នុងខែតុលា ឆ្នាំ២០២៤
 (គិតជាភាគរយនៃប្រាក់បញ្ញើជារូបិយប័ណ្ណសរុប)



តារាង ២០: សកម្មភាពផ្តល់ឥណទានរបស់គ្រឹះស្ថានមីក្រូហិរញ្ញវត្ថុ*

ឆ្នាំ	ចំនួន				ចំនួនប្រាក់កម្ចី (ប៊ីលានរៀល)	អត្រាការប្រាក់	
	ស្រុក	ឃុំ	ភូមិ	គ្រួសារ		ខែ	ឆ្នាំ
២០១៤	២.៧៥៤	១៨.២៥៤	១០៧.៩៦៤	១.៨៤៤.៨៩៣	៨.៣៤០	២%-៣%	២៧%-៣៩%
២០១៥	៤.៥៧៦	២៧.៥១០	១៤១.៥១៤	២.១៤៩.១៨០	១២.៣៦៥	២%-៤%	២៥%-៤១%
២០១៦	៥.៩៧១	៣២.៥៩៩	១៥៥.៤៩៩	២.១២៩.៩០៧	១២.៩៥៤	២%-៤%	២៥%-៤១%
២០១៧*							
	ចំនួនសាខា			ចំនួនអ្នកកម្ចី**	ចំនួនប្រាក់កម្ចី (ប៊ីលានរៀល)	អត្រាការប្រាក់	
	ការិយាល័យ កណ្តាល	ខេត្ត/ក្រុង	ស្រុក/ខ័ណ្ឌ			ខែ	ឆ្នាំ
២០១៧	៧៦	៣៦៦	៩៧៥	១.៧៧៦.៤៦៧	១៧.២៣៦	១,៤%-២,៥%	១៦,៩%-២៨,៨%
២០១៨	៨០	៣៩៩	៩៤៤	១.៨៧២.៩១៦	២១.៨១៣	១,២%-២,០%	១៥,១%-២៤,០%
២០១៩	៨២	៤០៦	៩៦៥	២.១០៩.១៧០	២៩.៣៥៧	១,១%-១,៦%	១៣,៤%-១៨,៧%
២០២០	៧៩	៣៤៣	៧៤៩	១.៩១៩.៩២៦	២៧.៥២៧	១,១%-១,៦%	១៣,៤%-១៨,៣%
២០២១	៧៧	៣២៥	៦៦៤	១.៨៩៧.៨៧៨	៣១.៧២៣	១,១%-១,៥%	១៣,៣%-១៧,៦%
២០២២							
វិជ្ជាកា	៨៦	៣៤០	៦៧៨	២.១២១.៣១២	៣៨.៧៦១	១,១%-១,៤%	១៣,០%-១៧,៣%
ផ្ទះ	៨៦	៣៤៣	៦៧៩	២.១២៩.១៥០	៣៨.៩៣២	១,១%-១,៤%	១៣,០%-១៧,៣%
២០២៣							
មករា	៨៧	៣៤២	៦៧៦	២.១៣៨.៤៣២	៣៩.៣៣៥	១,១%-១,៥%	១៣,១%-១៧,៩%
កម្ពុជា	៨៧	៣៤២	៦៧៦	២.១៤៩.៤៣៧	៣៩.២៥៥	១,០%-១,៥%	១២,១%-១៧,៩%
មីនា	៨៧	៣៤៦	៦៧៨	២.១៦៤.៧០៧	៣៩.៦៨៤	១,០%-១,៥%	១២,១%-១៧,៩%
មេសា	៨៧	៣៤៦	៦៨៣	២.១៦៩.០០៨	៤០.០៦៨	១,០%-១,៥%	១២,១%-១៧,៩%
ឧសភា	៨៧	៣៥៨	៦៧៤	២.១៧៩.៩៦២	៤០.០២២	១,០%-១,៥%	១១,៦%-១៧,៩%
មិថុនា	៨៧	៣៦២	៦៧២	២.១៨៥.៦៩៣	៤០.១៩៨	១,០%-១,៥%	១១,៥%-១៧,៩%
កក្កដា	៨៧	៣៦២	៦៧១	២.១៨៨.១៤២	៤០.២៦៩	០,៩%-១,៥%	១០,២%-១៨,១%
សីហា	៨៧	៣៥៩	៦៥២	២.១៦៣.៧៣៨	៤០.៧១០	០,៨%-១,៥%	១០,២%-១៨,៣%
កញ្ញា	៨៦	៣១០	៥១៧	១.៦២៥.៥០៦	២១.២៤០	១,០%-១,៥%	១២,២%-១៨,១%
តុលា	៨៧	៣០៩	៥១៨	១.៦២៧.៧៧៥	២១.២៩៩	១,០%-១,៥%	១២,១%-១៨,១%
វិច្ឆិកា	៨៧	៣០៨	៥១៧	១.៦២៦.៩១៤	២១.១៨២	១,០%-១,៥%	១២,១%-១៨,១%
ធ្នូ	៨៧	៣១០	៥១៥	១.៦២០.៨១៨	២១.០៣៦	១,០%-១,៥%	១២,១%-១៨,១%
២០២៤							
មករា	៨៧	៣១១	៥១៦	១.៦១៩.០២២	២១.០៨៦	១,០%-១,៥%	១២,១%-១៨,១%
កុម្ភៈ	៨៧	៣១០	៥១៤	១.៦១៧.៤៦៦	២១.០៦៥	១,០%-១,៥%	១២,១%-១៨,១%
មីនា	៨៧	៣០៨	៥១៣	១.៦១៤.៥៤៨	២០.៩៧៣	១,០%-១,៥%	១១,៩%-១៨,១%
មេសា	៨៧	៣១០	៥១៦	១.៦០៦.០៤៥	២០.៩៧៥	១,០%-១,៥%	១២,១%-១៨,១%
ឧសភា	៨៧	៣០៩	៥១៥	១.៦០៦.៧៧៦	២១.០៧៦	១,០%-១,៥%	១២,១%-១៨,១%
មិថុនា	៨៨	៣០៩	៥១៥	១.៦០១.៩០៧	២១.២៥៦	១,០%-១,៥%	១២,០%-១៨,២%
កក្កដា	៨៨	៣១១	៥១៤	១.៦០៤.១៧៧	២១.៣៥២	១,០%-១,៥%	១២,០%-១៨,២%
សីហា	៨៨	៣១១	៥១៤	១.៦០៣.៧៧៣	២១.២៧៩	០,៩%-១,៥%	១០,០%-១៨,២%
កញ្ញា	៨៨	៣១០	៥១៤	១.៦០៣.៣៧១	២១.៤៥៥	០,៩%-១,៥%	១០,៣%-១៨,២%
តុលា	៨៩	៣១១	៥១៧	១.៥៩៨.៥៧២	២១.៥២៣	០,៩%-១,៥%	១០,២%-១៨,២%

* រាប់បញ្ចូលមីក្រូហិរញ្ញវត្ថុ និងមីក្រូហិរញ្ញវត្ថុទទួលបានប្រាក់បញ្ញើ

** រួមបញ្ចូលបុគ្គលនិងក្រុមហ៊ុន

*** ទិន្នន័យកែសម្រួល

តារាង ២១: ការវិនិយោគមូលបត្រជាប្រចាំឆ្នាំរបស់សភាវិនិយោគ

កាលបរិច្ឆេទ	ចំនួនមូលបត្របានទូទាត់	ចំនួនផ្ទៃពាត់ទាត់	ចំនួនមូលបត្រពាត់ទាត់ក្នុងថ្ងៃ	ចំនួនទឹកប្រាក់សរុប (ប៊ីលានរៀល)	ចំនួនទឹកប្រាក់មធ្យមប្រចាំថ្ងៃ (ប៊ីលានរៀល)	មូលបត្របញ្ជូនត្រឡប់	
						ចំនួនមូលបត្រ	ទឹកប្រាក់ (ប៊ីលានរៀល)
						១	២
ថ្ងៃ ២០១៦	៣.៩៣៨	២២	១៧៩	៤៩០,០	២២,៣	១៣	៣,១៥
សរុប	៨២.២៩១	២៤២	៣៤០	៥.៤២១,៨	២២,៤	១៨៦	១១៧,៥០
ថ្ងៃ ២០១៧	៣.០៧៤	២០	១៥៤	៥៩៩,០	៣០,០	២២	១២,៤៨
សរុប	៣៧.៤៨៥	២៣៩	១៨៩	៦.៦០៧,៨	៣៣,១	១៣៩	២៨,៥១
ថ្ងៃ ២០១៨	២.៩៩៤	១៩	១៥៨	៩៣៥,១	៤៩,២	១៦	៦,៥៨
សរុប	៣៨.២៤៩	២៣៦	១៦៥	៩.៤២៥,១	៤០,៦	១៩៧	១៥២,៦០
ថ្ងៃ ២០១៩	៣.៧៣៤	២១	១៧៨	១.៥៨៤,១	៧៥,៤	១៨	១១,៣៣
សរុប	៤១.៦៩៦	២៣៦	១៧៧	១៣.៦០២,៧	៥៧,៦	២០៦	៦៣០,៨៤
ថ្ងៃ ២០២០	៣.២៦៤	២៣	១៤២	១.៨៣៩,៦	៨០,០	៥	០,៥៧
សរុប	៣៥.៥៧០	២៤០	១៤៨	២២.៩៥៥,៣	៩៥,៦	១០១	៥.០៧៤,៩២
ថ្ងៃ ២០២១	៣.០២៨	២៣	១៣២	១.៧៦៣,០	៧៦,៧	១៤	២៦,៨៦
សរុប	៣១.៧៤៩	២៤២	១៣១	១៩.០៨៩,៤	៧៦,៩	៩៩	៤៦៦,៤៣
២០២២							
ថ្ងៃ	៣.១០៦	២២	១៤១	១.៨៩៨,០	៨៦,៣	៨	១,៧៩
សរុប	៣៣.៦០៨	២៥១	១៣៤	១៩.៨៣១,៣	៧៩,០	៦៨	៨៨,៩១
២០២៣							
មករា	២.៦៨៣	២២	១២២	១.៦៩៣,០	៧៧,០	៦	២២,៧០
កុម្មុះ	២.៧៧៥	២០	១៣៩	១.៧៨០,៥	៨៩,០	៥	០,៥០
មីនា	៣.១៤១	២២	១៤៣	២.៥៨៨,០	១១៧,៦	២០	១៦,៤០
មេសា	២.៦៨០	១៩	១៤១	១.៧៨៥,៥	៩៤,០	៧	០,៤០
ឧសភា	២.៨៣២	២០	១៤២	១.៧៤៩,៩	៨៧,៥	១៦	១១,៨០
មិថុនា	២.៩៩១	២២	១៣៦	១.៨៨០,៩	៨៥,៥	៦	០,១០
កក្កដា	២.៥៧៨	២០	១២៩	១.៤២១,៨	៧១,១	៩	១០,៣៦
សីហា	៣.១១២	២៣	១៣៥	១.៧៩១,១	៧៧,៩	១៤	១,៩០
កញ្ញា	២.៧៩៣	២១	១៣៣	១.៧៣០,៦	៨២,៤	៩	១,៥៥
តុលា	២.៧៩២	២១	១៣៣	១.៦៨២,៦	៨០,១	២២	៩,៨៣
វិច្ឆិកា	២.៥៥៣	១៩	១៣៤	១.៦៦៥,៦	៨៧,៧	២៦	១,៨០
ធ្នូ	៣.១៧៩	២១	១៥១	២.២៣៣,៣	១០៦,៣	១៤	៥៦,៨២
សរុប	៣៤.១០៩	២៥០	១៣៦	២២.០០២,៨	៨៤,០	១៥៤	១៣៤,១៦
២០២៤							
មករា	២.៧០៦	២២	១២៣	១.៨៦៧,៤	៨៤,៩	៦	៥,៨៣
កុម្មុះ	២.៨៥៩	២១	១៣៦	១.៤១០,៩	៦៧,២	៨	៣,៥១
មីនា	២.៨៨២	២០	១៤៤	២.០១៩,៤	១០១,០	៨	១,៦០
មេសា	២.៧១៨	២០	១៣៦	១.៧៥០,៦	៨៧,៥	១៤	៩៣,២៥
ឧសភា	២.៧៧៣	២០	១៣៩	១.៧៤៥,៩	៨៧,៣	១១	៣,២៧
មិថុនា	២.៦៣៩	១៩	១៣៩	១.៤៧៦,០	៧៧,៧	៦	១,៧៣
កក្កដា	២.៨១៥	២៣	១២២	១.៨៣៩,៩	៨០,០	៨	០,៨០
សីហា	២.៦៩៥	២១	១២៨	១.៧៤០,០	៨២,៩	៥	៥,៧៣
កញ្ញា	២.៦១៥	២០	១៣១	១.៧៨៤,៣	៨៥,២	១០	៤,៤១
តុលា	២.៤៨៧	១៨	១៣៨	១.៨១៦,២	១០០,៩	១២	០,៤៣
សរុប	២៧.១២៩	២០៤	១៣៣	១៧.៤៥០,៥	៨៥,៥	៨៨	១២០,៥៦

តារាង ២៣ : ចំនួនភ្ញៀវបរទេសមកដល់ប្រទេសកម្ពុជា

	២០២៤			% នៃចំនួនសរុប		បម្រែបម្រួល %	
	សីហា	កញ្ញា	តុលា	កញ្ញា	តុលា	កញ្ញា/សីហា	តុលា/កញ្ញា
(ភ្ញៀវមកដល់ប្រទេសកម្ពុជាបែបបែកតាមប្រភេទ)							
ប្រធានយន្តហោះអន្តរជាតិភ្នំពេញ	១៤៦.២០៧	១៣៣.៦៧២	១៥៩.៥៥៥	២៦,២	២៧,៨	-៨,៦	១៩,៤
ប្រធានយន្តហោះអន្តរជាតិកងកែង	២.៩៩៦	២.៨៨៦	៣.៩០៨	០,៦	០,៧	-៣,៧	៣៥,៤
ប្រធានយន្តហោះអន្តរជាតិសៀមរាប	៤១.៤០៦	២៩.៥០៩	៤៣.០៥៦	៥,៨	៧,៥	-២៨,៧	៤៥,៩
ផ្លូវគោក	៣៥២.៧៦៣	៣៤០.១៣២	៣៦១.៩២៣	៦៦,៨	៦៣,០	-៣,៦	៦,៤
ផ្លូវទឹក	៥.៤៥៦	៣.២៧៥	៥.៧៦៤	០,៦	១,០	-៤០,០	៧៦,០
ព្រះវិហារ	០	០	០	០,០	១,០	០,០	០,០
សរុប	៥៤៨.៨២៨	៥០៩.៤៧៤	៥៧៤.២០៦	១០០,០	១០០,០	-៧,២	១២,៧
(ភ្ញៀវមកដល់ប្រទេសកម្ពុជាបែបបែកតាមប្រភេទ)							
អ្នកទេសចរ	៤១៤.២៩៣	៣៨៣.២០១	៤២៣.៩២៥	៧៥,២	៧៣,៨	-៧,៥	១០,៦
អ្នកជំនួញ	១២៤.៦៩៧	១១៩.១៥៤	១៤១.៣៧៦	២៣,៤	២៤,៦	-៤,៤	១៨,៦
ផ្សេងៗ	៩.៨៣៨	៧.១១៩	៨.៩០៥	១,៤	១,៦	-២៧,៦	២៥,១
សរុប	៥៤៨.៨២៨	៥០៩.៤៧៤	៥៧៤.២០៦	១០០,០	១០០,០	-៧,២	១២,៧
(ដំបូងប្រទេសបង្ក្រាបដល់មានភ្ញៀវមកដល់ប្រទេសកម្ពុជាច្រើនជាង)							
ថៃ	១៩៣.២១៦	១៨៦.៩១៨	១៩៧.៨៣៥	៣៦,៧	៣៤,៥	-៣,៣	៥,៨
វៀតណាម	១១១.០០៨	១០៤.៩៦២	១១៣.៤៣២	២០,៦	១៩,៨	-៥,៤	៨,១
ចិន	៧៤.៨៥៤	៦៨.៧០៨	៨៤.១៩៤	១៣,៥	១៤,៧	-៨,២	២២,៥
ឡាវ	១៧.២៣៣	២៣.២៨៦	១៦.៩៨៧	៤,៦	៣,០	៣៥,១	-២៧,១
ឥណ្ឌូនេស៊ី	១៤.០២២	១៤.១៤០	១៦.២៥៦	២,៨	២,៨	០,៨	១៥,០
សហរដ្ឋអាមេរិក	១៧.៤៧៤	១០.១៤១	១៥.៩៩៤	២,០	២,៨	-៤២,០	៥៧,៧
កូរ៉េខាងត្បូង	១៥.០៦៣	១២.០០៧	១៣.៣៤៦	២,៤	២,៣	-២០,៣	១១,២
បារាំង	៩.១៣៤	៤.៤៧៣	៩.៤៨៦	១,៥	១,៧	-៥១,០	១១២,១
អូស្ត្រាលី	៧.១០៧	៧.៩៤៤	៩.១០៨	១,៦	១,៦	១១,៨	១៤,៧
អង់គ្លេស	៦.៦១៣	៤.៩៦៨	៨.៥៦២	១,០	១,៥	-២៤,៩	៧២,៣
ផ្សេងៗ	៨៣.១០៤	៧១.៩២៧	៨៩.០០៦	១៤,១	១៥,៥	-១៣,៤	២៣,៧
សរុប	៥៤៨.៨២៨	៥០៩.៤៧៤	៥៧៤.២០៦	១០០,០	១០០,០	-៧,២	១២,៧

ប្រភព : ក្រសួងទេសចរណ៍

* ការកើនឡើងគិតជាចំនួនដង មិនមែនគិតជាភាគរយ (%)

តារាង ២៤: ស្ថិតិសំបូល និងសំបេញទំនិញរបស់ប្រទេសកម្ពុជា

(ឯកតា : ប៊ីលានរៀល)

	២០២៤			បម្រែបម្រួលជាប៊ីលានរៀល		បម្រែបម្រួល %	
	សីហា	កញ្ញា	តុលា	កញ្ញា/សីហា	តុលា/កញ្ញា	កញ្ញា/សីហា	តុលា/កញ្ញា
ថ្នាំពេទ្យ	៩២,៨	៩៦,៧	១០២,៦	៣,៩	៦,០	៤,២	៦,២
បារី	១០៨,២	៧៦,៥	១១៥,៧	-៣១,៧	៣៩,១	-២៩,៣	៥១,១
ម្ហូបអាហារ និង ភេសជ្ជៈ	៤២៧,៤	៤២៣,៣	៤៤៤,៣	-៤,១	២០,៩	-១,០	៤,៩
សម្ភារៈសំណង់	៣៦៦,៣	២៩៥,០	៣៥៥,៧	-៧១,៤	៦០,៧	-១៩,៥	២០,៦
ស៊ីម៉ង់ត៍	៥,៩	៣,៨	៣,៧	-២,០	-០,១	-៣៥,០	-៣,៩
ដែក	២១២,០	១៩៥,៨	២១១,៨	-១៦,២	១៦,០	-៧,៦	៨,២
ទូរស័ព្ទ	៨,៦	២១,១	១៧,០	១២,៥	-៤,០	១៤៦,០	-១៩,២
ទូរទស្សន៍	១,៦	២,៦	២,៩	១,០	០,៣	៦១,៩	១១,២
ឧបករណ៍អេឡិចត្រូនិចផ្សេងទៀត	៩១,១	៨៤,១	៨៦,៧	-៧,០	២,៧	-៧,៧	៣,២
សម្លៀកបំពាក់	២៦៦,៥	២៤០,៩	២៣៩,៣	-២៥,៦	-១,៦	-៩,៦	-០,៧
ក្រណាត់	២.០២៤,៨	១.៦៩៤,៩	១.៩២១,៧	-៣២៩,៩	២២៦,៨	-១៦,៣	១៣,៤
រថយន្ត	៥៣១,៨	៥៦៧,៥	៦១២,៩	៣៥,៧	៤៥,៤	៦,៧	៨,០
ម៉ាស៊ីនក្រដាត់ ទូទឹកកក ទូរស័ព្ទ	៣៧,០	៣០,០	៣៣,១	-៧,០	៣,១	-១៩,០	១០,៥
មាស	០,០	០,០	០,០	០,០	០,០	០,០	០,០
ប្រេងឥន្ធនៈ	១.០៥៥,៧	៩៨៦,៧	១.០៥៤,៨	-៦៩,០	៦៨,១	-៦,៥	៦,៩
ដី	៩៤,៩	៦៩,៨	១០៦,៥	-២៥,២	៣៦,៧	-២៦,៥	៥២,៧
ផ្សេងៗ	៤.៨២១,៣	៤.១៧៣,៨	៤.៣៧៦,៦	-៦៤៧,៥	២០២,៨	-១៣,៤	៤,៩
សំបូលសរុប	១០.១៤៥,៩	៨.៩៦២,៤	៩.៦៨៥,៣	-១.១៨៣,៦	៧២២,៩	-១១,៧	៨,១
(សំបេញតាមប្រទេសទំនិញ)							
សម្លៀកបំពាក់	៤.៧៦៦,៤	៣.៦៨៧,៦	២.៤៨៤,៧	-១.០៧៨,៨	-១.២០៣,០	-២២,៦	-៣២,៦
ស្បែកជើង	៦៧៨,២	៥០៦,២	៤៧៩,០	-១៧២,០	-២៧,២	-២៥,៤	-៥,៤
ផលិតផលវាយនភណ្ឌផ្សេងទៀត	១.០៩៨,១	៨៦៦,០	៦៣៧,៥	-២៣២,១	-២២៨,៥	-២១,១	-២៦,៤
គ្រឿងបំណែកអេឡិចត្រូនិច	៧៧៩,៥	៥២១,១	១៨១,៥	-២៥៨,៣	-៣៣៩,៦	-៣៣,១	-៦៥,២
គ្រឿងបន្លាស់រថយន្ត និងកង់	៩៤,៨	៩០,៥	៨៨,៦	-៤,៣	-២,០	-៤,៥	-២,២
កង់	១៥០,៤	១៣៣,៩	១១៦,៧	-១៦,៥	-១៧,២	-១១,០	-១២,៨
ផលិតផលអំពីឈើ	១៩៨,៧	១៧៧,២	១៥៦,៦	-២១,៥	-២០,៦	-១០,៨	-១១,៦
អង្ករ	១០២,៣	១៣២,៨	១៩៨,៨	៣០,៥	៦៦,០	២៩,៨	៤៩,៧
កៅស៊ូ	២៧៩,៨	២៣២,៥	២៤៤,៤	-៤៧,៣	១១,៩	-១៦,៩	៥,១
ផលិតផលនេសាទនិងកសិកម្មផ្សេងទៀត	៨២១,៧	៨៥៩,២	៦៤៧,៣	៣៧,៥	-២១១,៨	៤,៦	-២៤,៧
ផ្សេងៗ	២.៩៣៩,២	២.០៩១,៩	១.៩៥០,៧	-៨៤៧,៣	-១៤១,២	-២៨,៨	-៦,៨
សំបេញសរុប	១១.៩០៩,០	៩.២៩៨,៩	៧.១៨៥,៧	-២.៦១០,១	-២.១១៣,២	-២១,៩	-២២,៧

ប្រភព : អគ្គនាយកដ្ឋានគយ និងរដ្ឋាករកម្ពុជា

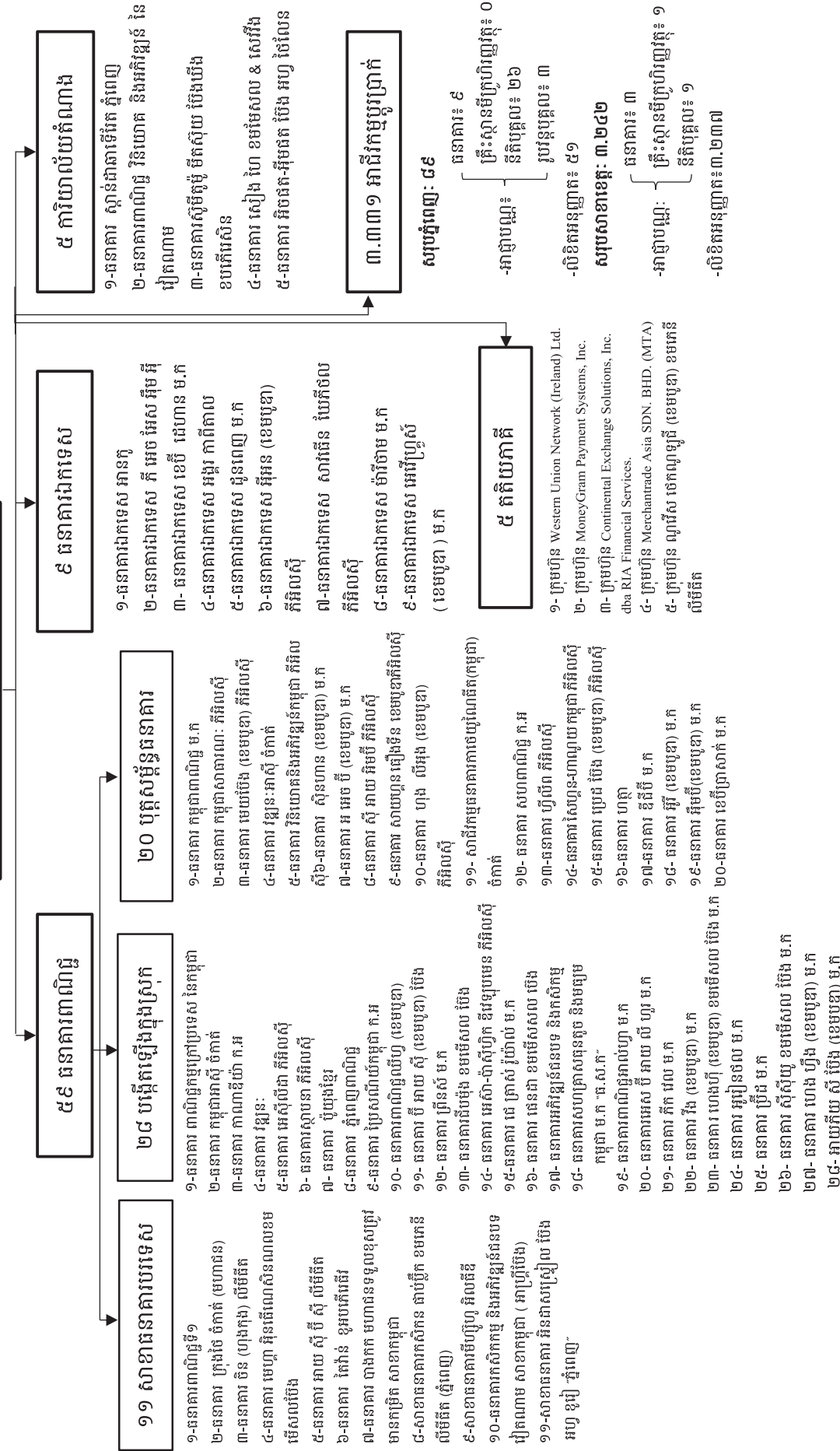
* ការកើនឡើងគិតជាចំនួនដង មិនមែនគិតជាភាគរយ (%)

**ទិន្នន័យកែសម្រួល

តារាង ២៥: ប្រព័ន្ធធនាគារកម្ពុជា

ថ្ងៃទី៣១ ខែតុលា ឆ្នាំ២០២៤

ធនាគារជាតិនៃកម្ពុជា



សរុបផ្ទៃពេញ: ៤៩

- អាជ្ញាបណ្ណ: ៩
 - ធនាគារ: ៩
 - គ្រឹះស្ថានមីក្រូហិរញ្ញវត្ថុ: ០
 - នីតិបុគ្គល: ២៦
 - ប្រវត្តិបុគ្គល: ៣
- លិខិតអនុញ្ញាត: ៥១

សរុបសាខាខេត្ត: ៣.២៤២

- ធនាគារ: ៣
- គ្រឹះស្ថានមីក្រូហិរញ្ញវត្ថុ: ១
- នីតិបុគ្គល: ១
- លិខិតអនុញ្ញាត: ៣.២៣៧

៨៩ គ្រឹះស្ថានមីក្រូហិរញ្ញវត្ថុ

៤ គ្រឹះស្ថានមីក្រូហិរញ្ញវត្ថុទទួលប្រាក់បញ្ញើ

- ១- អប្រិច ម.ក
- ២- អេ អិម ខេ ភីសិលស៊ី
- ៣- អិល អូ អិល ស៊ី (ខេមបូឌា) ភីសិលស៊ី
- ៤- មហានគរ ម.ក

២១ សាខាធានាការជាតិពាណិជ្ជកម្ម

- ១- ក្រុងភ្នំពេញ
- ២- កំពង់ចាម
- ៣- ប្រះសីហនុ
- ៤- ឈៀសាប
- ៥- បាត់ដំបង
- ៦- បន្ទាយមានជ័យ
- ៧- ស្វាយរៀង
- ៨- កណ្តាល
- ៩- កំពត
- ១០- កំពង់ធំ
- ១១- ពោធិ៍សាត់

៣០ គ្រឹះស្ថានផ្តល់សេវាទូទាត់

- ១- គ្រឹះស្ថាន ទ្រូឡាន់ស៊ី (ខេមបូឌា) ឌីជីថលធីឌី
- ២- គ្រឹះស្ថាន ប៊ីហ្សា ថេ ប្រូ ភីអិលស៊ី
- ៣- គ្រឹះស្ថាន ថាយធើ ឌីជីថលធីឌី
- ៤- គ្រឹះស្ថាន អេស៊ី វិយស អិចប្រេស ឌីជីថលធីឌី
- ៥- គ្រឹះស្ថាន លីធើល ហ្វាយនេសល ស៊ីស ម.ក
- ៦- គ្រឹះស្ថាន អាប៊ីប្រេវី ធើល ម.ក
- ៧- គ្រឹះស្ថាន អ៊ីខាល (ខេមបូឌា) ម.ក
- ៨- គ្រឹះស្ថាន អាយធើ ៨៨ (ខេមបូឌា) ម.ក
- ៩- គ្រឹះស្ថាន បងឡាយ ធើធីន ម.ក
- ១០- គ្រឹះស្ថាន ធានស៊ី អ៊ិនធើណេស៊ីនណល ថេកណូឡូជី ម.ក
- ១១- គ្រឹះស្ថាន ហ្វាយនេ ធើ ម.ក
- ១២- គ្រឹះស្ថាន អ៊ី-ខាន់នី ធើធីន ស៊ីលូស៊ីន ម.ក
- ១៣- គ្រឹះស្ថាន ប្រុងហ្វាន ហ្វាយនេ ធើ (ខេមបូឌា) ម.ក
- ១៤- គ្រឹះស្ថាន ថាយនេធីក ធើធីន ម.ក
- ១៥- គ្រឹះស្ថាន ធារាសាគរ ធើ ម.ក
- ១៦- គ្រឹះស្ថាន ប៊ែ សេន ថេកណូឡូជី ម.ក
- ១៧- គ្រឹះស្ថាន អ៊ីអ៊ីប្រូណូ ភ្លូបល ម.ក
- ១៨- គ្រឹះស្ថាន ធារាហ្វាន ធើធីន ស៊ីស ម.ក
- ១៩- គ្រឹះស្ថាន យេស អ៊ីនធើណេស៊ីន ម.ក
- ២០- គ្រឹះស្ថាន វីម ធើ ម.ក
- ២១- គ្រឹះស្ថាន លីន ធើ ធើធីន ស៊ីលូស៊ីន ម.ក
- ២២- គ្រឹះស្ថាន យូ-ធើ ឌីជីថល ម.ក
- ២៣- គ្រឹះស្ថាន ស្ថាប្រេ ហ្វាយនេ ម.ក
- ២៤- គ្រឹះស្ថាន ឡាន អ៊ិនធើណេស៊ីនណល (ខេមបូឌា) ធើធីន ស៊ីស ម.ក
- ២៥- គ្រឹះស្ថាន ភ្លឹក ធើធីន (ខេមបូឌា) ម.ក
- ២៦- គ្រឹះស្ថាន សាន់ធើ (ខេមបូឌា) ម.ក
- ២៧- គ្រឹះស្ថាន កែ ហ្វូ កុង ធើធីន ម.ក
- ២៨- គ្រឹះស្ថាន ធើធើន ម.ក
- ២៩- គ្រឹះស្ថាន ជីន ហុង ជីន ថេកណូឡូជី ម.ក
- ៣០- គ្រឹះស្ថាន ធើនថា (ខេមបូឌា) ម.ក

១៣ ក្រុមហ៊ុនភតិសស្សាហិរញ្ញវត្ថុ

- ១- ប៊ីអេសភី ហ្វាយនេ (ខេមបូឌា) ម.ក
- ២- មេហ្វា លីស៊ីង ភីអិលស៊ី
- ៣- ស្តីឡូ ហ្វាយនេ ភីអិលស៊ី
- ៤- ខេមហ្វាន លីស៊ីង ភីអិលស៊ី
- ៥- ភូយ៉ុតា លីស៊ីង ហ្វាយនេ ភីអិលស៊ី
- ៦- ឌីជីថល ហ្វាយនេ (ខេមបូឌា) ម.ក
- ៧- ធាយលីស រ៉ូយ៉ាល លីស៊ីង ម.ក
- ៨- ឌីថាត លីស៊ីង (ខេមបូឌា) ម.ក
- ៩- ភូប្លា លីស៊ីង (ខេមបូឌា) ម.ក
- ១០- អិល អូ ឌី លីស៊ីង ម.ក
- ១១- អាយវីយា លីស៊ីង ម.ក
- ១២- ហ្វូធើ លីស៊ីង ម.ក
- ១៣- វី ស៊ីស លីស៊ីង ម.ក

១២ ក្រុមហ៊ុនសំរន់កម្ម

- ១- ក្រុមហ៊ុន ខេភីអិមធី ខេមបូឌា ចំកាត់ (ខេភីអិមធី)
- ២- ក្រុមហ៊ុន ឃីស្រនាត អិមខេអេ អឌីក-អិខានធើង ឯ.ក
- ៣- ក្រុមហ៊ុន ប្រាយន៍អិមខេអេ អឌីក-អិខានធើង ឯ.ក
- ៤- ក្រុមហ៊ុន អិនស៊ី អិនស៊ី ធើង (ខេមបូឌា)
- ៥- ក្រុមហ៊ុន ប៊ី ឌី អូ (ខេមបូឌា) លីមីតធើត
- ៦- ក្រុមហ៊ុន ប្រូ ធើន (ខេមបូឌា) លីមីតធើត
- ៧- ក្រុមហ៊ុន ឌីឌីធើន (ខេមបូឌា) ឌីជីថលធីឌី
- ៨- ក្រុមហ៊ុន អេហ្វាយនេ & អិស្ត្រូអេត
- ៩- ក្រុមហ៊ុន ប្រេ (ខេមបូឌា) អិលធីឌី
- ១០- ក្រុមហ៊ុន យេតធើ ធើល (ខេមបូឌា) ឯ.ក
- ១១- ក្រុមហ៊ុន ខេម អិខានធើង & ថាត ស៊ីស ឯ.ក
- ១២- ក្រុមហ៊ុន វិចន & ធាតានេរ

១ ក្រុមហ៊ុនប្រតិបត្តិ (ខេមបូឌា) ឌីជីថលធីឌី

១១៤ គ្រឹះស្ថានឥណទាន ជំនួស

- ៤៤- អេម អេហ្វ ស៊ី (ខេមបូឌា) មីក្រូហ្វាយនេ ម.ក
- ៤៥- វីច អ៊ីឌី ហ្វាយនេ ម.ក

៤៥ គ្រឹះស្ថានមីក្រូហិរញ្ញវត្ថុ

- ១- ស៊ីលាន់ធី លីមីតធើត
- ២- ឈុន ហ្វាយនេ (ខេមបូឌា) ម.ក
- ៣- ថាត ថាត ភីអិលស៊ី
- ៤- ឥណទានធើធើ អិលធីឌី
- ៥- ហ្វាយនេ អិលធីឌី (អេហ្វ.អេហ្វ)
- ៦- ហ្វាយនេ ភីអិលស៊ី
- ៧- ហ្វាយនេ ភីអិលស៊ី
- ៨- ស៊ីឌី ថាត មីក្រូហិរញ្ញវត្ថុ លីមីតធើត
- ៩- លីមីត មីក្រូហិរញ្ញវត្ថុ លីមីតធើត
- ១០- ខេម មីក្រូហិរញ្ញវត្ថុ លីមីតធើត
- ១១- ខេម លីមីតធើត
- ១២- ប្រាយមី អិមអេហ្វ អិលធីឌី (ប្រាយមីអេហ្វ)
- ១៣- ស្តីឡូ ភីអិលស៊ី
- ១៤- មីធើន ម.ក
- ១៥- អាក មីកិល ភីអិលស៊ី
- ១៦- ធាយនេ ប្រតិបត្តិ ម.ក
- ១៧- ប៊ីឡូ ភីអិលស៊ី
- ១៨- ធើន ហ្វាយនេ ម.ក
- ១៩- ស៊ីធើ ភីអិលស៊ី
- ២០- អេម ខាប កិចល ភីអិលស៊ី
- ២១- ស្តីឡូ ថាយប្រាយនេ ភីអិលស៊ី
- ២២- អ៊ី ហ្វាយនេ ម.ក
- ២៣- អិម ភីអិលស៊ី
- ២៤- ឥណទាន ថាយប្រាយនេ ភីអិលស៊ី
- ២៥- ស្តីឡូ ខេម ឌីឌីធើន ភីអិលស៊ី
- ២៦- ប៊ីអេអិមធី ហ្វាយនេ ម.ក
- ២៧- ភីកាឌី មីក្រូហ្វាយនេ ភីអិលស៊ី
- ២៨- ស៊ីឌីធើ មីក្រូហិរញ្ញវត្ថុ ភីអិលស៊ី
- ២៩- ស្តីឡូ មីក្រូហិរញ្ញវត្ថុ ភីអិលស៊ី
- ៣០- ប៊ីអេអេធើ (ខេមបូឌា) ភីអិលស៊ី
- ៣១- ប៊ីធើ ហ្វាយនេ ភីអិលស៊ី
- ៣២- ស្តីឡូ ថាយប្រាយនេ ភីអិលស៊ី
- ៣៣- ធាយលីស រ៉ូយ៉ាល ហ្វាយនេ ម.ក
- ៣៤- ធើ ប៊ី ប៊ី (ខេមបូឌា) ភីអិលស៊ី
- ៣៥- ជាន់ធើ ថាយប្រាយនេ ភីអិលស៊ី
- ៣៦- ធើធើ ថាយប្រាយនេ ម.ក
- ៣៧- ហ្វាយនេ មីក្រូហិរញ្ញវត្ថុ ភីអិលស៊ី
- ៣៨- ស្តីឡូ ធើធើ ធើធើ ធើធើ ធើធើ
- ៣៩- ភីអិលស៊ី
- ៤០- ខេមបូឌា ធើធើ ធើធើ ភីអិលស៊ី

- ៤១- ខេម ខេម ម.ក
- ៤២- កាដា ធើកិចល អិមអេហ្វ ម.ក
- ៤៣- ហ្វាយនេ មីក្រូហិរញ្ញវត្ថុ ភីអិលស៊ី
- ៤៤- អ៊ីធើធើ ធើធើ ថាយប្រាយនេ ភីអិលស៊ី
- ៤៥- ភីអិលស៊ី
- ៤៦- សុបាណ ភីអិលស៊ី
- ៤៧- ប្រេ ម.ក
- ៤៨- ថាត មីក្រូហិរញ្ញវត្ថុ ភីអិលស៊ី
- ៤៩- ថាត ម.ក
- ៥០- ធើន ធើធើ ថាយប្រាយនេ ម.ក
- ៥១- ឌីឌី ម.ក
- ៥២- អេអេធើ ថាយប្រាយនេ ម.ក
- ៥៣- ហ្វាយនេ ម.ក
- ៥៤- ស្តីឡូ ថាយប្រាយនេ ម.ក
- ៥៥- ធើន ថាយប្រាយនេ ម.ក
- ៥៦- ធើន ថាយប្រាយនេ ម.ក
- ៥៧- ធើន ថាយប្រាយនេ ម.ក
- ៥៨- ធើន ថាយប្រាយនេ ម.ក
- ៥៩- ធើន ថាយប្រាយនេ ម.ក
- ៦០- ធើន ថាយប្រាយនេ ម.ក
- ៦១- ធើន ថាយប្រាយនេ ម.ក
- ៦២- ធើន ថាយប្រាយនេ ម.ក
- ៦៣- ធើន ថាយប្រាយនេ ម.ក
- ៦៤- ធើន ថាយប្រាយនេ ម.ក
- ៦៥- ធើន ថាយប្រាយនេ ម.ក
- ៦៦- ធើន ថាយប្រាយនេ ម.ក
- ៦៧- ធើន ថាយប្រាយនេ ម.ក
- ៦៨- ធើន ថាយប្រាយនេ ម.ក
- ៦៩- ធើន ថាយប្រាយនេ ម.ក
- ៧០- ធើន ថាយប្រាយនេ ម.ក
- ៧១- ធើន ថាយប្រាយនេ ម.ក
- ៧២- ធើន ថាយប្រាយនេ ម.ក
- ៧៣- ធើន ថាយប្រាយនេ ម.ក
- ៧៤- ធើន ថាយប្រាយនេ ម.ក
- ៧៥- ធើន ថាយប្រាយនេ ម.ក
- ៧៦- ធើន ថាយប្រាយនេ ម.ក
- ៧៧- ធើន ថាយប្រាយនេ ម.ក
- ៧៨- ធើន ថាយប្រាយនេ ម.ក
- ៧៩- ធើន ថាយប្រាយនេ ម.ក
- ៨០- ធើន ថាយប្រាយនេ ម.ក
- ៨១- ធើន ថាយប្រាយនេ ម.ក
- ៨២- ធើន ថាយប្រាយនេ ម.ក
- ៨៣- ធើន ថាយប្រាយនេ ម.ក
- ៨៤- ធើន ថាយប្រាយនេ ម.ក
- ៨៥- ធើន ថាយប្រាយនេ ម.ក
- ៨៦- ធើន ថាយប្រាយនេ ម.ក
- ៨៧- ធើន ថាយប្រាយនេ ម.ក
- ៨៨- ធើន ថាយប្រាយនេ ម.ក
- ៨៩- ធើន ថាយប្រាយនេ ម.ក
- ៩០- ធើន ថាយប្រាយនេ ម.ក

អ៊ីនធឺណែត

INTERNET

: www.nbc.gov.kh គឺជាគេហទំព័ររបស់ធនាគារជាតិនៃកម្ពុជា។ ទិន្នន័យថ្មីៗក្នុងគេហទំព័រ និង ទិន្នន័យបន្តបន្ទាប់ទៀត ត្រូវបាននិងកំពុងដាក់បញ្ចូលទៅក្នុងប្រព័ន្ធទិន្នន័យ តាមធនធានដែលមាន។ លើសពីនេះទៀត គេហទំព័រនេះ គឺជាទីតាំងដ៏ល្អបំផុតដើម្បីទទួលបានទិន្នន័យសង្ខេបនៃការចេញផ្សាយចុងក្រោយបង្អស់។

www.nbc.gov.kh is the National Bank of Cambodia website. The website new data and metadata are progressively being added to the database, as resources permit. This website is the best place to start for access to summary data from the latest publications.

សេវាព័ត៌មាន

INFORMATION SERVICE

: បុគ្គលិករបស់នាយកដ្ឋានស្ថិតិ នៃធនាគារជាតិនៃកម្ពុជា អាចជួយចង្អុលបង្ហាញ ឬណែនាំអ្នកប្រើប្រាស់ក្នុងការស្វែងរកទិន្នន័យតាមតម្រូវការ។ ការបោះពុម្ពផ្សាយរបស់ធនាគារជាតិនៃកម្ពុជា អាចរកជាប់បាន ហើយសេវាលើការជាប់ប្រចាំអាចរៀបចំបានដែរ។ ចំពោះសេវាលើទិន្នន័យពិសេសផ្សេងទៀតក៏អាចរកបានផងដែរ តាមរយៈការមកជាប់ព្រឹត្តិបត្រដោយផ្ទាល់។

The Statistics Department staff of the National Bank of Cambodia can assist users in addressing their data requirements. The National Bank of Cambodia publications are available for sale and subscription services can be arranged. Other special data services are also available, on a user pays basis.

អាសយដ្ឋានទំនាក់ទំនង

CONTACT DETAILS

ធនាគារជាតិនៃកម្ពុជា

NATIONAL BANK OF CAMBODIA

នាយកដ្ឋានស្ថិតិ

Statistics Department

អគារលេខ ៦៩-៧០ មហាវិថីហាណូយ (លេខ១០១៩) ភូមិបាយ៉ាប សង្កាត់ភ្នំពេញថ្មី

ខណ្ឌសែនសុខ រាជធានីភ្នំពេញ

#69-70, Hanoi Blvd. (1019), Phum Bayab, Sangkat Phnom Penh Thmei,

Khan Sen Sok, Phnom Penh

អ៊ីម៉ែល : statistics@nbc.gov.kh

E-mail : statistics@nbc.gov.kh

ទូរស័ព្ទ : (៨៥៥) ២៣ ៧២២ ៥៦៣ – ១១១៥

Telephone : (855) 23 722 563 – 1115

ទូរសារ : (៨៥៥) ២៣ ៤២៦ ១១៧

Facsimile : (855) 23 426 117



ISSN 2074-5680

ផលិតដោយ ធនាគារជាតិនៃកម្ពុជា

Produced by the National Bank of Cambodia